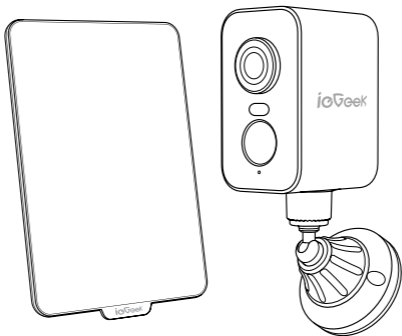




4G LTE
CELLULAR WIRELESS SECURITY CAMERA

User manual

ZY-G2





Validate your warranty within 7 days
and get 2-year extended warranty on
your iegeek security products.



Email: service@iegeek.com



- EN:** Scan the QR code to get the latest version of the PDF manual
- DE:** Scannen Sie den Code, um die neueste Version des PDF-Handbuchs zu erhalten
- IT:** Scansiona il codice per ottenere l'ultima versione del manuale PDF
- ES:** Escanea el código para obtener la última versión del manual en PDF
- FR:** Scannez le code pour obtenir la dernière version du manuel PDF

Technical Support

If you need help, please contact ieGeek before returning your product. Most questions can be answered through our online support center at : www.iegeek.com or our after-sale mailbox at: service@iegeek.com.

Technische Unterstützung

Wenn Sie Hilfe brauchen, kontaktieren Sie bitte ieGeek Support Team zuerst, bevor Sie Ihre Bestellung zurücksenden. Meiste Fragen Oder Probleme können von unserem Online Support Center beantwortet und gelöst werden: www.iegeek.com, Oder unserer Postfach nach dem Verkauf: service@iegeek.com.

Support Technique

Si vous avez besoin d'aide veuillez contacter ieGeek avant de retourner votre produit. La plupart des questions peuvent être répondues via notre centre de support en ligne à l'adresse : www.iegeek.com, ou la boîte aux lettres après-vente à l'adresse: service@iegeek.com.

Assistenza Tecnica

Se avete bisogno di aiuto, le chiediamo gentilmente di contattare ieGeek prima di restituire il prodotto. La maggior parte delle domande può essere risolta tramite il nostro centro di assistenza online all'indirizzo www.iegeek.com o la casella di posta post-vendita all'indirizzo service@iegeek.com.

Soporte Técnico

Si necesita ayuda, comuníquese con ieGeek antes de devolver su producto. La mayoría de las preguntas se pueden responder a través de nuestro centro de soporte en línea en www.iegeek.com o el buzón de postventa en service@iegeek.com.

Please read this manual thoroughly before using this wireless security camera. If you have any issues, please email your order number and the problem TO our mailbox: service@iegeek.com. Receiving your message, we will provide a fast solution in 24 hours.

FCC Statement

This equipment has been tested and found to comply with the limits for a Class B digital device, pursuant to part 15 of the FCC rules. These limits are designed to provide reasonable protection against harmful interference in a residential installation. This equipment generates, uses and can radiate radio frequency energy and, if not installed and used in accordance with the instructions, may cause harmful interference to radio communications. However, there is no guarantee that interference will not occur in a particular installation. If this equipment does cause harmful interference to radio or television reception, which can be determined by turning the equipment off and on, the user is encouraged to try to correct the interference by one or more of the following measures:

- Reorient or relocate the receiving antenna.
 - Increase the separation between the equipment and receiver.
 - Connect the equipment into an outlet on a circuit different from that to which the receiver is connected.
 - Consult the dealer or an experienced radio/TV technician for help.
- Responsible for compliance could void the user's authority to operate this equipment. (Example- use only shielded interface cables when connecting to computer or peripheral devices). Any Changes or modifications not expressly approved by the party responsible for compliance could void the user's authority to operate the equipment.

This equipment complies with Part 15 of the FCC Rules. Operation is subject to the following two conditions:

- 1) This device may not cause harmful interference, and,
- 2) This device must accept any interference received, including interference that may cause undesired operation.

FCC Radiation Exposure Statement:

The equipment complies with FCC Radiation exposure limits set forth for uncontrolled environment This equipment should be installed and operated with minimum distance 20cm between the radiator and your body.

(FCC ID: 2AZL7-ZY-G1)

CONTENTS

ENGLISH----- 01-08

FRANÇAIS ----- 09-18

DEUTSCH----- 19-27

ESPAÑOL ----- 28-37

ITALIANO -----38-47

ENGLISH

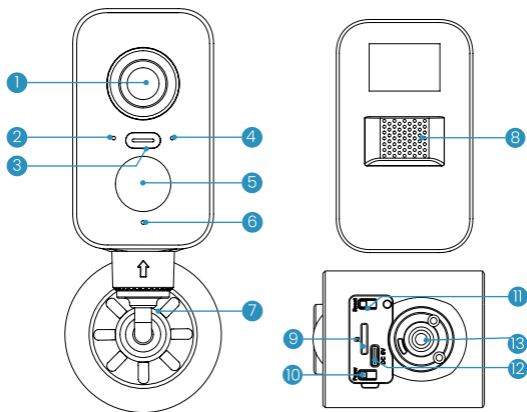
01	Abuout SIM Card-----	1
02	Camera Introduction -----	2
03	APP Download and Account Registration -----	4
04	How to Add a Camera to APP--	5
05	Mounting Your Camera -----	6
06	FAQs-----	8

01 / About SIM Card

	SIM Lock Version	SIM Unlock Version
Feature	The eSIM card is already built into the camera	Supports either the included or user-provided SIM card
Advantages	Better price	Flexible SIM choice
	Stable 4G signal	Compatible with major carriers
	More affordable 4G data plans	

Note: If you purchased the wrong version or have any questions, please contact our support email: service@iegeek.com

02/Camera Introduction



1	Lens	2	Status LED
3	Spotlight	4	Charging Indicator
5	PIR	6	Built-in Mic
7	Bracket	8	Speaker
9	TF Card Slot	10	Power Switch
11	Reset	12	Charging Port
13	Bracket Base Port		

Power Button	Press and hold for 5s for power on/off the camera
Reset	Press and hold for 5s until hearing 'Boogu' to reset or restore to factory setting
TF Card Slot	Support TF card storage (up to 128G)
Charging Indicator	Red means charging, blue means fully charged
Working Status Indicator	Long red light: camera network abnormality
	Red light flashing: waiting for network connection
	Red and blue light flash alternately: SIM card recognition failed
	Bule light flashing slowly: Waiting for camera to be added
	Solid on blue: 4G internet connected

03 / APP Download and Account Registration

Download 'ieGeek Cam' APP

Download the "ieGeek Cam" app from the App Store or Google Play



Tips:When using the app for the first time, please enable the following two permissions:

Wireless Data: Allow ieGeek Cam to access WLAN and Cellular Data, otherwise the camera cannot be added successfully.

Notifications: Allow ieGeek Cam to send notifications, otherwise your phone will not receive motion or sound alarm alerts.

Register Account

New users need to register by email. The concrete steps are as following:

1. Click "Register";
2. Follow the steps to complete the registration of the account ;
3. Log in.

Note:

- When registering a new account, please choose the region which you are actually in and correct country code. (Different registered regions can't share the camera.)
- Please choose to register by e-mail. Please choose to register by e-mail.

04 / How to Add a Camera to APP

Before Using:

1. Install or Replace the Micro SD Card

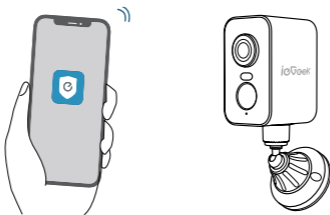
Ensure the camera is powered off before inserting or replacing the Micro SD card.

2. Charge and Install the Camera

Before first use, charge the camera for 8–10 hours with the supplied cable. Connect the solar panel to the camera and ensure it gets 3+ hours of direct sunlight daily.

4G Connection Steps

Follow the in-app instructions to add the camera to the device list.

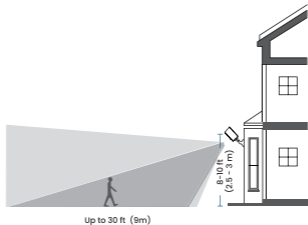


* For specific connection methods, please scan the QR code to watch the operation video.



05/Mounting Your Camera

1. Select a location and a height



Select a location where you can get the desired view. We recommend hanging the camera 8-10 ft (2.5-3 m) above the ground.



To ensure that no detection is missed, do not install the camera directly facing the monitoring area. Instead, maintain an angle to avoid any potential blind spots.

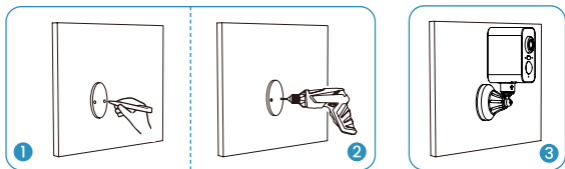
2. Important notes on reducing false alarms

- Do not face the camera towards any objects with bright lights, including sunshine, bright lamp lights, etc.
- Do not place the camera near any outlets, including the airconditioner vents, humidifier outlets, the heat transfer vents of projectors, etc.
- Do not install the camera at places with strong wind.
- Do not face the camera towards a mirror.

- Keep the camera at least 1 meter away from any wireless devices, including WiFi routers and phones in order to avoid wireless interference.

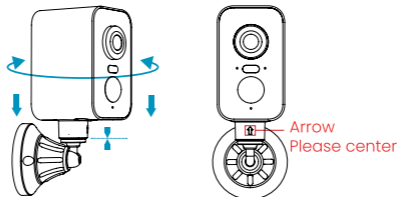
3. Install the camera

1. Use a drilling tool to punch holes in the wall according to the spacing of the holes in the bracket (it is recommended to mark the holes on the wall with a pencil before punching)
2. First screw the expansion screws into the front holes.
3. Then connect the magnetic base to the expansion nuts with screws.
4. Finally attach the bracket to the magnetic base.



Step 2: Fix the camera

Align the bracket screw with the screw hole at the bottom of the camera, and then rotate the bracket until it is tightened. Make sure the camera's rotation angle is centered.



06/FAQs

If you need any technical help, please visit our official support site and contact our support team before returning the products, service@iegeek.com

Q: After the first use for a period of time, the camera fails to connect to the internet?

- A:**
1. Please check whether the 4G network signal around the camera is good, and avoid signal interference around.
 2. Please check if your free trial data has been used up. If there is no remaining data, please top up your data in a timely manner.

Q: The camera drops frequently and cannot be connected?

- A:** Please check whether the 4G network signal around the camera is good, and avoid signal interference around.

Q: Can't the mobile phone receive the alarm push message?

- A:**
1. Check whether the message push permission of the app has been enabled in the system settings of the mobile phone.
 2. Check whether the camera has the motion detection function enabled.
 3. Check whether the network of the camera and mobile phone is good.
 4. Check whether the camera is online.

Q: PIR Sensor Fails to Trigger Alarm

- A:**
1. Make sure that the PIR sensor or the camera is installed in the right direction.
 2. Make sure the PIR sensor is enabled or the schedule is set up properly and running.
 3. Check the sensitivity settings and make sure it's set up properly.
 4. Make sure the battery is working.
 5. Reset the camera and try again. If these don't work, please contact iGeek Support: service@iegeek.com.

Q: Can the camera connect to Wi-Fi?

- A:** Wi-Fi is not supported, only 4G network is supported.

FRANÇAIS

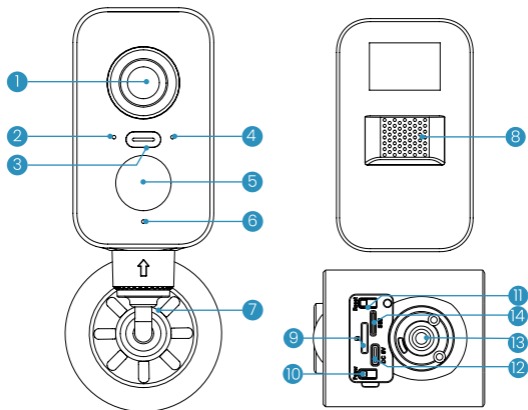
- 01** À propos de la carte SIM -----10
- 02** Introduction du Produit----- 11
- 03** Ajoutez la Camera à L'application13
- 04** Comment ajouter la caméra à
l'application -----14
- 05** Installation de votre caméra---15
- 06** FAQs-----17

01 / À propos de la carte SIM

	Fonctionnalité	Version déverrouillée SIM
Fonctionnalité	Carte eSIM intégrée à l'appareil photo	Compatible avec la carte SIM fournie ou une carte SIM externe
Avantages	Prix plus avantageux	Choix de carte SIM flexible
	signal 4G stable	compatible avec les principaux opérateurs
	forfaits de données 4G plus abordables	

Remarque : si vous avez acheté la mauvaise version ou si vous avez des questions, veuillez contacter notre service d'assistance par e-mail : service@iegeek.com

02 / Introduction du Produit



1	Lentille	2	LED d'état
3	Projecteur	4	Indicateur de charge
5	Capteur PIR	6	Microphone intégré
7	Support	8	Haut-parleur
9	Fente pour carte TF	10	Interrupteur de puissance
11	Réinitialisation	12	Port de charge
13	Port de base du support	14	Fente pour carte SIM

Bouton d'alimentation	Appuyez et maintenez enfoncé le bouton d'alimentation pendant 5 secondes pour allumer/éteindre la caméra
Bouton de réinitialisation	Appuyez et maintenez enfoncé pendant 5 secondes jusqu'à entendre « boogu » pour réinitialiser ou restaurer les paramètres d'usine
Fente pour carte TF	Prise en charge du stockage local sur carte TF (jusqu'à 128G)
Indicateur de charge	Le rouge signifie que la charge est en cours, le bleu signifie que la charge est terminée
Voyant d'état de fonctionnement	Lumière rouge allumée en continu: caméra réseau anormale
	Lumière rouge clignotante: en attente de connexion au réseau
	Le voyant rouge et le voyant bleu clignotent alternativement: Échec de la reconnaissance de la carte SIM n'a pas été reconnue
	Le voyant bleu clignote lentement: la En attente de l'ajout de la caméra
	Lumière bleue allumée en continu: Internet 4G connecté

03 / Ajoutez la Camera à L'application

Télécharger l'application "ieGeek Cam"

Téléchargez l'application « ieGeek Cam » depuis l'App Store ou Google Play.



Conseils : Lors de la première utilisation de l'application, veuillez activer les deux autorisations suivantes :

Données sans fil : Autorisez « ieGeek Cam » à accéder au WLAN et aux données cellulaires. Sinon, la caméra ne peut pas être ajoutée avec succès.

Notifications : Autorisez « ieGeek Cam » à envoyer des notifications. Sinon, votre téléphone ne recevra pas d'alertes d'alarme pour les mouvements ou les bruits.

Ouvrir un Compte

Les nouveaux utilisateurs doivent s'inscrire par courrier électronique:

1. Cliquez sur « Enregistrer » ;
2. Suivez les étapes pour terminer l'enregistrement de votre compte;
3. Enregistrez-vous.

Conseils :

- Veuillez utiliser la bonne adresse électronique;
- Veuillez sélectionner le bon code pays;
- Lors de l'enregistrement d'un nouveau compte, veuillez sélectionner la région où vous vous trouvez réellement. (Les différentes régions d'enregistrement ne peuvent pas partager la camera).

04 / Comment ajouter la caméra à l'application

Avant d'utiliser:

1. Installer ou remplacer la carte Micro TF

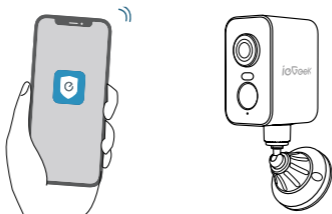
Assurez-vous que la caméra est éteinte avant d'insérer ou de remplacer la carte Micro TF.

2. Charger et installer la caméra

Avant la première utilisation, chargez la caméra pendant 8 à 10 heures à l'aide du câble fourni. Connectez le panneau solaire à la caméra et assurez-vous qu'il reçoit plus de 3 heures de lumière solaire directe par jour.

Étapes de la connexion 4G

Suivez les instructions de l'application pour ajouter l'appareil photo à la liste des périphériques.

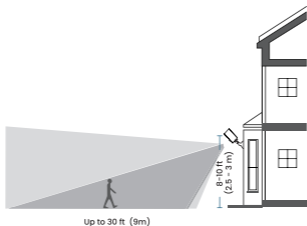


Pour connaître les différentes méthodes de connexion, veuillez scanner le code QR pour visionner la vidéo explicative.



05/Installation de votre caméra

1. Choisir un emplacement et une hauteur



Choisissez un emplacement offrant la vue souhaitée. Nous recommandons d'installer la caméra à une hauteur de 2,5 à 3 mètres (8 à 10 pieds) du sol.



Pour éviter toute détection manquée, n'installez pas la caméra directement face à la zone de surveillance. Maintenez plutôt un angle d'inclinaison afin d'éviter tout angle mort potentiel.

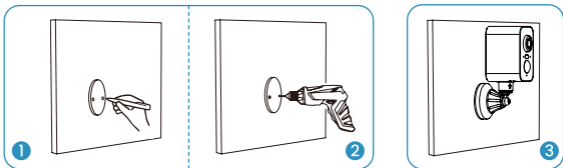
2. Remarques importantes pour réduire les fausses alarmes :

- Ne dirigez pas la caméra vers des sources de lumière vive, comme le soleil ou des lampes.
- Ne placez pas la caméra à proximité de prises électriques, comme les bouches d'aération de la climatisation, de l'humidificateur ou des projecteurs.
- N'installez pas la caméra dans des endroits exposés à des vents forts.

- Ne dirigez pas la caméra vers un miroir.
- Maintenez une distance d'au moins un mètre entre la caméra et tout appareil sans fil, comme un routeur Wi-Fi ou un téléphone, afin d'éviter les interférences.

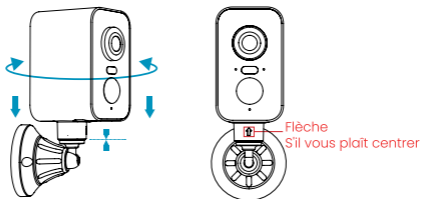
3. Montage de la caméra

1. Utilisez un outil de perçage pour percer des trous dans le mur en fonction de l'espacement des trous dans le support (il est recommandé de marquer les trous sur le mur avec un crayon avant de percer).
2. Vissez d'abord les vis d'expansion dans les trous percés précédemment.
3. Ensuite, connectez la base magnétique aux écrous d'expansion avec des vis.
4. Finalement, fixez le support à la base magnétique.



Étape 2 : Assembler l'appareil photo

Alignez les vis du support avec les trous de vis situés sous l'appareil photo, puis faites tourner le support jusqu'à ce qu'il soit bien serré. Assurez-vous que l'angle de rotation de la caméra est centré.



06/FAQs

Si vous avez besoin d'aide technique, veuillez consulter notre site officiel d'assistance et contacter notre équipe d'assistance avant de retourner les produits. Email : service@iegeek.com.

Q: Après la première utilisation pendant un certain temps, la caméra ne parvient pas à se connecter à Internet?

A:

1. Veuillez vérifier si le signal réseau 4G autour de la caméra est bon et évitez toute interférence de signal dans les environs.
2. Veuillez vérifier si vos données d'essai gratuites ont été épuisées. Si il ne reste plus de données, veuillez recharger vos données en temps opportun.

Q: La caméra tombe fréquemment et ne peut pas être connectée?

A: Veuillez vérifier si le signal du réseau 4G autour de la caméra est bon et éviter les interférences de signal autour.

Q: Le téléphone portable ne peut-il pas recevoir le message push d'alarme?

A:

1. Vérifiez si l'autorisation d'envoi de message de l'application a été activée dans les paramètres système du téléphone mobile.
2. Vérifiez si la caméra a la fonction de détection de mouvement activée.
3. Vérifiez si le réseau de la caméra et du téléphone portable est bon.
4. Vérifiez si la caméra est en ligne.

Q : Le capteur PIR ne déclenche pas l'alarme

R :

1. Vérifiez que le capteur PIR ou la caméra est installé(e) dans la bonne direction.
2. Vérifiez que le capteur PIR est activé ou que le planning (d'activation) est correctement paramétré et en cours de fonctionnement.
3. Vérifiez les paramètres de sensibilité et assurez-vous qu'ils sont correctement réglés.
4. Assurez-vous que la batterie fonctionne normalement.
5. Réinitialisez la caméra et réessayez.

Si ces solutions ne fonctionnent pas, veuillez contacter le service client ieGeek : service@iegeek.com.

Q: La caméra peut-elle se connecter au Wi-Fi?

A: Le Wi-Fi n'est pas pris en charge, seul le réseau 4G est pris en charge.

Q: Que faire si l'appareil camera ne reconnaît pas le réseau d'une autre carte SIM?

- A:**
1. Veuillez entrer l'APN de votre carte SIM dans l'APP, veuillez vous référer à la partie 9 - Paramètres APN dans le manuel d'instructions pour la méthode d'ajout (vous devez l'ajouter manuellement car le système n'inclut pas l'APN de certains opérateurs pour le moment) ;
 2. Assurez-vous que la carte SIM est compatible avec les données 3G/4G ;
 3. Assurez-vous que le code PIN de la carte SIM a été supprimé ;

Conseils pratiques:

Il est recommandé d'utiliser en priorité la carte sim fournie avec appareil camera, car il existe trop de types de cartes sim locales pour être compatibles avec toutes.

Si vous avez essayé toutes les étapes, mais toujours sans succès, veuillez envoyer votre commande et votre problème à service@iegeek.com

DEUTSCH

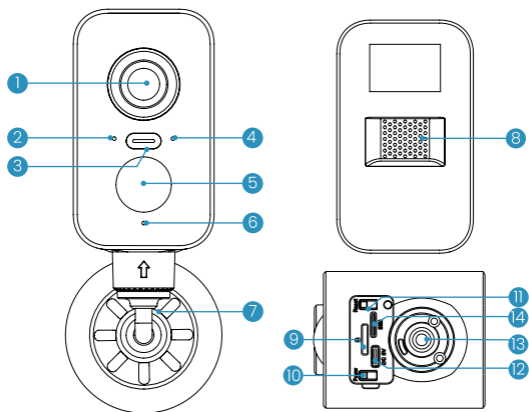
01	Über die SIM-Karte -----	20
02	Kamera Einführung -----	21
03	APP-Installation und Kontoregistrierung -----	23
04	So Fügen Sie Eine Kamera Zur App Hinzu -----	24
05	Kamera-Montage -----	25
06	FAQs -----	27

01 / Über die SIM-Karte

	SIM-Lock-Version	SIM-Unlock-Version
Funktion	Die eSIM-Karte ist bereits in der Kamera integriert.	Compatible avec la carte SIM fournie ou une carte SIM externe
Vorteile	Günstigerer Preis	Flexible SIM-Kartenwahl
	stabiles 4G-Signal	kompatibel mit allen gängigen Mobilfunkanbietern
	preiswertere 4G-Datentarife	

Hinweis: Falls Sie die falsche Version erworben haben oder Fragen haben, kontaktieren Sie bitte unseren Support per E-Mail: service@iegeek.com

02 / Kamera Einführung



1	Objektiv	2	Status-LED
3	Scheinwerfer	4	Ladeanzeige
5	PIR	6	Eingebautes Mikrofon
7	Halterung	8	Lautsprecher
9	TF-Kartensteckplatz	10	Stromschalter
11	Reset-Taste	12	Ladeanschluss
13	Halterungsbasisanschluss	14	SIM-Kartensteckplatz

Stromschalter	Halten Sie die Ein-/Aus-Taste 5 Sekunden lang gedrückt, um die Kamera ein- und auszuschalten
Reset-Taste	Halten Sie 5 Sekunden lang gedrückt, bis Sie "Boogu" hören, um die Werkseinstellungen zurückzusetzen oder wiederherzustellen.
TF-Kartensteckplatz	Unterstützt lokalen TF-Kartenspeicher (bis zu 128G)
Ladeanzeige	Rot bedeutet Aufladen, Blau bedeutet voll aufgeladen
Betriebsstatusleuchte	Rotes Licht leuchtet ständig: Kameranetzwerk abnormal
	Rotes Licht blinkt: Warte auf Netzwerkverbindung
	Rotes und blaues Licht blinken abwechselnd: SIM-Kartenerkennung fehlgeschlagen
	Blaues Licht blinkt langsam: Warten auf Hinzufügung der Kamera
	Durchgängig blau: 4G-Internet verbunden

03 / APP-Installation und Kontoregistrierung

Laden Sie die 'ieGeek'-App herunter

Die ieGeek Cam-App kann über den QR-Code heruntergeladen werden



Hinweise: Bei der ersten Nutzung der App aktivieren Sie bitte die folgenden beiden Berechtigungen:

Drahtlose Datenberechtigung: Erlauben Sie ieGeek Cam den Zugriff auf WLAN und Mobilfunkdatennutzung, sonst kann die Kamera nicht erfolgreich hinzugefügt werden.

Benachrichtigungsberechtigung: Erlauben Sie ieGeek Cam das Senden von Benachrichtigungen, sonst erhält Ihr Handy keine Warnungen bei Bewegungsdetektion oder akustischem Alarm.

Konto Registrieren

Neue Benutzer müssen sich per E-Mail „Registrieren“

1. Klicken Sie auf „Registrieren“.
2. Befolgen Sie die Schritte, um die Registrierung des Kontos abzuschließen.
3. Melden Sie sich an.

Hinweis:

- Wenn Sie ein neues Konto registrieren, wählen Sie bitte die Region aus, in der Sie sich tatsächlich befinden, und prüfen Sie den korrekten Ländercode. (Verschiedene Registrierungsregionen können die Kamera nicht gemeinsam nutzen.)
- Bitte wählen Sie die Registrierung per E-Mail.

04 / So Fügen Sie Eine Kamera Zur App Hinzu

Vor der Nutzung:

1. Micro-TF-Karte installieren oder austauschen

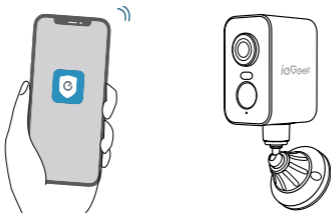
Stellen Sie sicher, dass die Kamera ausgeschaltet ist, bevor Sie die Micro-TF-Karte einfügen oder austauschen.

2. Kamera aufladen und installieren

Vor der ersten Nutzung laden Sie die Kamera mit dem mitgelieferten Kabel 8–10 Stunden auf. Verbinden Sie das Solarmodul mit der Kamera und stellen Sie sicher, dass es täglich mindestens 3 Stunden direktes Sonnenlicht erhält.

Schritte zur 4G-Verbindung

Folgen Sie den Anweisungen in der App, um die Kamera zur Geräteliste hinzuzufügen.

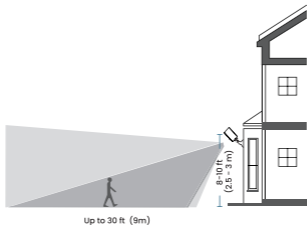


* Für spezifische Verbindungsmethoden scannen Sie bitte den QR-Code, um das Bedienungsvideo anzusehen.



05/Kamera-Montage

1. Wählen Sie einen Ort und eine Höhe aus



Wählen Sie einen Standort, von dem aus Sie die gewünschte Perspektive erhalten. Wir empfehlen, die Kamera 2,5–3 m über dem Boden aufzuhängen.



Um sicherzustellen, dass keine Erfassung verpasst wird, installieren Sie die Kamera nicht direkt auf den Überwachungsbereich gerichtet. Halten Sie stattdessen einen Winkel ein, um mögliche tote Winkel zu vermeiden.

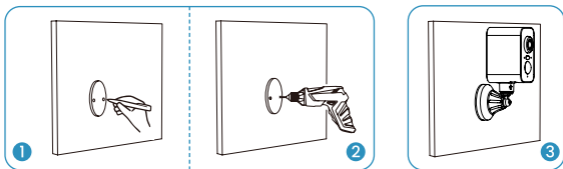
2. Wichtige Hinweise zur Reduzierung von Fehlalarmen

- Richten Sie die Kamera nicht auf helle Lichtquellen wie Sonnenlicht oder helle Lampen.
- Platzieren Sie die Kamera nicht in der Nähe von Lüftungsöffnungen, z. B. von Klimaanlage, Luftbefeuchtern oder Projektoren.
- Installieren Sie die Kamera nicht an windigen Orten.

- Richten Sie die Kamera nicht auf einen Spiegel.
- Halten Sie die Kamera mindestens 1 Meter von drahtlosen Geräten wie WLAN-Routern und Mobiltelefonen entfernt, um Funkstörungen zu vermeiden.

3. Installieren Sie das Befestigungsteil

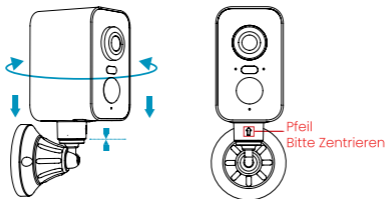
1. Verwenden Sie ein Bohrgerät, um gemäß dem Abstand der Löcher in der Halterung Löcher in die Wand zu bohren (es wird empfohlen, die Löcher vor dem Bohren mit einem Bleistift an der Wand zu markieren).
2. Schrauben Sie zuerst die Dübelschrauben in die gebohrten Löcher.
3. Verbinden Sie dann die magnetische Basis mit den Dübelmuttern mithilfe von Schrauben.
4. Befestigen Sie schließlich die Halterung an der magnetischen Basis.



Schritt 2: Kamera befestigen

Richten Sie die Halterungsschraube mit dem Schraubenloch an der Unterseite der Kamera aus und drehen Sie dann die Halterung, bis sie festgeschraubt ist.

Stellen Sie sicher, dass der Drehwinkel der Kamera zentriert ist.



06/FAQs

Wenn Sie technische Unterstützung benötigen, besuchen Sie bitte unsere offizielle Support-Website und kontaktieren Sie unser Support-Team, bevor Sie das Produkt zurücksenden. E-Mail: service@iegeek.com.

F: Nach einer bestimmten Nutzungsdauer seit der ersten Inbetriebnahme kann die Kamera keine Internetverbindung herstellen?

- A:** 1. Prüfen Sie bitte, ob das 4G-Netzwerksignal in der Nähe der Kamera gut ist, und vermeiden Sie Störungen in der Umgebung.
2. Prüfen Sie bitte, ob Ihr kostenloses Testdatenvolumen aufgebraucht ist. Wenn kein Datenvolumen mehr übrig ist, aufladen Sie bitte rechtzeitig.

F: Die Kamera trennt sich häufig von der Verbindung und kann nicht verbunden werden?

- A:** Prüfen Sie bitte, ob das 4G-Netzwerksignal in der Nähe der Kamera gut ist, und vermeiden Sie Störungen in der Umgebung.

F: Empfängt das Handy keine Alarm-Push-Nachrichten?

- A:** 1. Prüfen Sie in den Systemeinstellungen des Handys, ob die Nachricht-Push-Berechtigung der App aktiviert ist.
2. Prüfen Sie, ob die Bewegungsdetektionsfunktion der Kamera aktiviert ist.
3. Prüfen Sie, ob das Netzwerk der Kamera und des Handys gut ist.
4. Prüfen Sie, ob die Kamera online ist.

F: PIR-Sensor löst keinen Alarm aus

- A:** 1. Stellen Sie sicher, dass der PIR-Sensor oder die Kamera in der richtigen Richtung installiert ist.
2. Stellen Sie sicher, dass der PIR-Sensor aktiviert ist oder der Zeitplan ordnungsgemäß eingerichtet und aktiv ist.
3. Prüfen Sie die Empfindlichkeitseinstellungen und stellen Sie sicher, dass sie ordnungsgemäß konfiguriert sind.
4. Stellen Sie sicher, dass die Batterie funktioniert.
5. Setzen Sie die Kamera zurück und versuchen Sie es erneut.

Wenn diese Maßnahmen nicht helfen, wenden Sie sich bitte an den ieGeek-Support: service@iegeek.com.

F: Kann die Kamera eine Wi-Fi-Verbindung herstellen?

- A:** Wi-Fi wird nicht unterstützt, nur das 4G-Netzwerk wird unterstützt. Wenn Sie alle Schritte ausprobiert haben, aber immer noch kein Glück haben, senden Sie bitte Ihre Bestellung und Ihr Problem an service@iegeek.com

ESPAÑOL

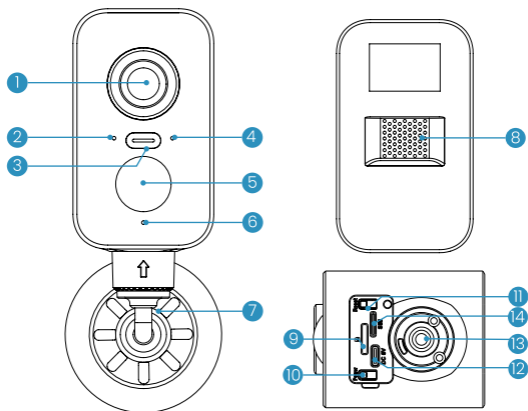
- 01** Acerca de la tarjeta SIM ----- 29
- 02** Introduccion del Producto ---- 30
- 03** Anadir la Camara a la Aplicacion 32
- 04** Cómo Sgregar una Cámara a la
Aplicación----- 33
- 05** Montaje de la cámara ----- 34
- 06** FAQs----- 36

01 / Acerca de la tarjeta SIM

	Versión con bloqueo de SIM	Versión con desbloqueo de SIM
Características	La tarjeta eSIM ya está integrada en la cámara.	Admite la tarjeta SIM incluida o una tarjeta SIM proporcionada por el usuario.
Ventajas	Mejor precio	Flexibilidad en la elección de SIM
	señal 4G estable	compatible con las principales operadoras.
	planes de datos 4G más económicos.	

Nota: Si adquirió la versión incorrecta o tiene alguna pregunta, póngase en contacto con nuestro servicio de asistencia técnica por correo electrónico: service@iegeek.com

02 / Introducción del Producto



1	Lente	2	LED de estado
3	Foco	4	Micrófono incorporado
5	PIR	6	Micrófono
7	Soporte	8	altavoz
9	Ranura para tarjeta TF	10	Interruptor de encendido
11	Restablecer	12	Puerto de carga dedicado
13	Puerto base del soporte	14	Ranura para tarjeta SIM

Botón de encendido	Mantenga presionado durante 5 segundos para encender/apagar la cámara
Reiniciar	Mantenga presionado durante 5 segundos hasta que escuche "Boogu" para restablecer o restaurar la configuración de fábrica
Ranura de tarjeta TF	Soporta almacenamiento en tarjeta TF (hasta 128G)
Indicador de carga	Rojo significa cargando, azul significa completamente cargado
Indicador de estado de trabajo	Luz roja encendida de forma continua: Red de la cámara anormal
	Luz roja parpadeante: esperando conexión a la red
	Luz roja y azul parpadean alternativamente: Fallo en el reconocimiento de la tarjeta Sim
	Luz azul parpadeando lentamente: El Esperando a que se añada la cámara
	azul encendida de forma continua: Internet 4G conectado

03 / Anadir la Camara a la Aplicacion

1.Descargar "ieGeek Cam" APP

Método 1: Download the "ieGeek Cam" app from the App Store or Google Play



Consejos: Al usar la aplicación por primera vez, active los siguientes dos permisos.

Datos móviles: Permita que ieGeek Cam acceda a la red Wi-Fi y a los datos móviles; de lo contrario, la cámara no se podrá agregar correctamente.

Notificaciones: Permita que ieGeek Cam envíe notificaciones; de lo contrario, su teléfono no recibirá alertas de movimiento ni de sonido.

Registre una Cuenta

Los nuevos usuarios deben registrarse por correo electrónico.

1. Haga clic en "Registro";
2. Siga los pasos para completar el registro de su cuenta;
3. Inicie sesión.

Consejos:

- Por favor, utilice el correo electrónico correcto;
- Por favor, seleccione el código de país correcto;
- Cuando registre una nueva cuenta, por favor, seleccione la región en la que se encuentra realmente. (Las cámaras no pueden ser compartidas entre diferentes regiones de registro).

03/Cómo Sgregar una Cámara a la Aplicación

Antes de usar:

1. Instalar o reemplazar la tarjeta microSD

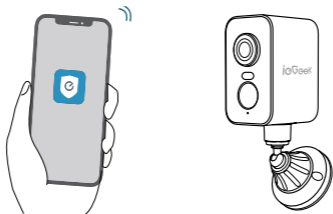
Asegúrese de que la cámara esté apagada antes de insertar o reemplazar la tarjeta microSD.

2. Cargar e instalar la cámara

Antes del primer uso, cargue la cámara durante 8 a 10 horas con el cable suministrado. Conecte el panel solar a la cámara y asegúrese de que reciba al menos 3 horas de luz solar directa al día.

Pasos para la conexión 4G

Sigue las instrucciones de la aplicación para añadir la cámara a la lista de dispositivos.

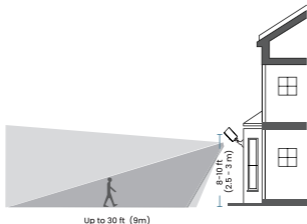


*Para conocer los métodos de conexión específicos, escanee el código QR para ver el vídeo de funcionamiento.



05/Montaje de la cámara

1. Wählen Sie einen Ort und eine Höhe aus



Seleccione una ubicación desde donde pueda obtener la vista deseada. Recomendamos colgar la cámara a una altura de 2,5 a 3 metros (8 a 10 pies) sobre el suelo.



Para garantizar que no se pierda ninguna detección, no instale la cámara directamente apuntando al área de vigilancia. En su lugar, mantenga un ángulo que evite posibles puntos ciegos.

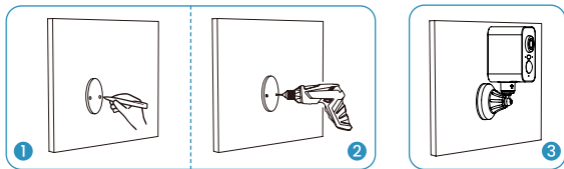
2. Important notes on reducing false alarms

- Do not face the camera towards any objects with bright lights, including sunshine, bright lamp lights, etc.
- Do not place the camera near any outlets, including the airconditioner vents, humidifier outlets, the heat transfer vents of projectors, etc.
- Do not install the camera at places with strong wind.

- Do not face the camera towards a mirror.
- Keep the camera at least 1 meter away from any wireless devices, including WiFi routers and phones in order to avoid wireless interference.

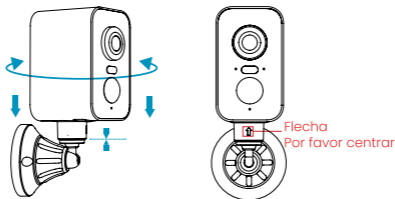
3. Paso

1. Utilice una herramienta de perforación para hacer agujeros en la pared de acuerdo con la separación de los agujeros del soporte (se recomienda marcar los agujeros en la pared con un lápiz antes de perforar)
2. Primero atornille los tornillos de expansión en los agujeros frontales.
3. Luego conecte la base magnética a los tacos de expansión con tornillos.
4. Finalmente, fije el soporte a la base magnética.



Paso 2: Fijar la cámara

Alinee el tornillo del soporte con el orificio situado en la parte inferior de la cámara y, a continuación, gire el soporte hasta que quede apretado. Asegúrese de que el ángulo de rotación de la cámara esté centrado.



06/FAQs

Si necesita ayuda técnica, visite nuestro sitio web de soporte oficial y póngase en contacto con nuestro equipo de soporte antes de devolver los productos: service@iegeek.com.

Q: ¿La cámara no se puede encender?

- A:**
1. Asegúrese de que la cámara esté completamente cargada. Utilice el adaptador de corriente de 5 V para cargar completamente la cámara antes de encenderla.
 2. Si la cámara está defectuosa o ha entrado agua, póngase en contacto con el personal de servicio al cliente del fabricante de la marca para obtener ayuda.

Q: ¿No se pudo agregar la cámara?

- A:** Vuelva a la página 44 para encontrar soluciones o comuníquese con el personal de servicio al cliente de la marca para obtener ayuda.

Q: Después del primer uso durante un período de tiempo, ¿la cámara no se conecta a Internet?

- A:**
1. Compruebe que la señal de la red 4G alrededor de la cámara sea buena y evite las interferencias de señal.
 2. Compruebe si se han agotado sus datos de prueba gratuitos. Si no quedan datos disponibles, verifique que la cámara tenga buena cobertura.

Q: ¿La cámara se cae con frecuencia y no se puede conectar?

- A:** Verifique si la señal de la red 4G alrededor de la cámara es buena y evite la interferencia de la señal.

Q: ¿El teléfono móvil no puede recibir el mensaje de alarma?

- A:**
1. Verifique si el permiso de envío de mensajes de la aplicación se ha habilitado en la configuración del sistema del teléfono móvil.
 2. Reinicie el teléfono y el teléfono Android intentará borrar el caché.
 3. Compruebe si la cámara tiene activada la función de detección de movimiento.
 4. Compruebe si la red de la cámara y el teléfono móvil es buena.

5. Verifique si la cámara está en línea y verifique si el plan de datos de la tarjeta SIM es normal, como atrasos, uso excesivo de datos, etc.

P: El sensor PIR no activa la alarma

- R:**
1. Asegúrese de que el sensor PIR o la cámara estén instalados correctamente.
 2. Asegúrese de que el sensor PIR esté activado o que la programación esté configurada correctamente y en funcionamiento.
 3. Compruebe la configuración de sensibilidad y asegúrese de que sea la correcta.
 4. Asegúrese de que la batería funciona.
 5. Reinicie la cámara e inténtelo de nuevo.

Si esto no funciona, póngase en contacto con el soporte de ieGeek: service@iegeek.com.

Q: ¿Se puede conectar la cámara a Wi-Fi?

A: No se admite Wi-Fi, solo se admite la red 4G.

Q: ¿Cuántos datos consume la cámara al mes?

A: El tráfico consumido por la cámara depende de la resolución que seleccione al visualizar. A mayor resolución, mayor consumo de tráfico. Cuanto mayor sea el tiempo de reproducción de video y vista previa de video, mayor será el consumo de datos. Cuantas más veces se active el sensor PIR, mayor será la digestión del flujo.

ITALIANO

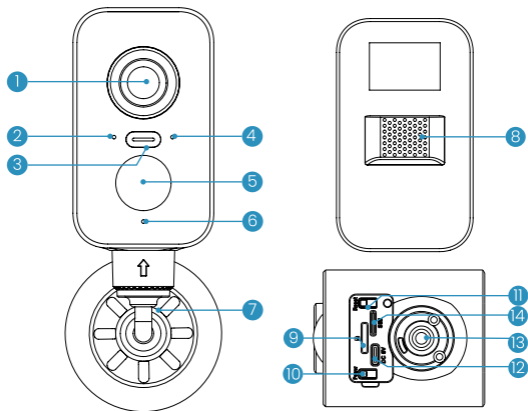
- 01** Informazioni sulla scheda SIM- 39
- 02** Introduzione del Prodotto----- 40
- 03** Scarica l'App e Registra
l'account----- 42
- 04** Come Aggiungere la Telecamera
all'App ----- 43
- 05** Montaggio della telecamera - 44
- 06** FAQs----- 46

01 / Informazioni sulla scheda SIM

	Informazioni sulla scheda SIM	Version con desbloqueo de SIM
Caratteristiche	la scheda eSIM è già integrata nella fotocamera	supporta sia la scheda SIM inclusa che quella fornita dall'utente
Vantaggi	prezzo migliore	scelta flessibile della SIM
	segnale 4G stabile	compatibile con i principali operatori
	piani dati 4G più convenienti	

Nota: se hai acquistato la versione sbagliata o hai domande, contatta il nostro supporto via email: service@iegeek.com

02 / Introduzione del Prodotto



1	Lente	2	LED di stato
3	Riflettore	4	Microfono incorporato
5	PIR	6	Microfono
7	Staffa	8	Altoparlante
9	Slot per scheda TF	10	Interruttore di alimentazione
11	Reset	12	Porta di ricarica dedicata
13	Porta di base della staffa	14	Slot per Scheda SIM

Pulsante di accensione	Tenere premuto il pulsante di accensione per 5 secondi per accendere/spegnere la telecamera
Pulsante di reset	Tenere premuto per 5 secondi finché non si sente "boogu" per ripristinare o ripristinare le impostazioni di fabbrica
Slot per scheda TF	Supporta l'archiviazione su scheda TF (massimo 128 G)
Indicatore di energia	Il rosso significa che sta ricaricando, il blu significa che la ricarica è completa
Spia di stato di lavoro	Luce rossa accesa in modo continuo: rete della telecamera anormale
	Luce rossa lampeggiante: in attesa di connessione alla rete
	La luce rossa e blu lampeggiano alternativamente: riconoscimento della scheda Sim non riuscito Luce blu che lampeggia
	lentamente: il In attesa che venga aggiunta la telecamera
	Luce blu fissa: Internet 4G connesso

03 / Scarica l'App e Registra l'account

Scarica l'APP "ieGeek Cam"

Metodo 1: Scarica l'app "ieGeek Cam" dall'App Store o da Google Play



Suggerimenti: Quando si utilizza l'app per la prima volta, abilitare le seguenti due autorizzazioni.

Dati wireless: consentire a ieGeek Cam di accedere alla rete WLAN e ai dati cellulare, altrimenti la telecamera non potrà essere aggiunta correttamente.

Notifiche: consentire a ieGeek Cam di inviare notifiche, altrimenti il telefono non riceverà avvisi di movimento o allarmi acustici.

Registrare L'account

I nuovi utenti devono registrarsi tramite e-mail. I passaggi specifici sono i seguenti:

1. Fare clic su "Registrazione"
2. Seguire i passaggi per completare la registrazione dell'account
3. Effettuare il login.

Suggerimenti:

- Si prega di utilizzare l'e-mail corretta;
- Selezionare il prefisso internazionale corretto;
- Quando si registra un nuovo account, selezionare la regione attuale. (Le telecamere non possono essere condivise in diverse regioni registrate.)

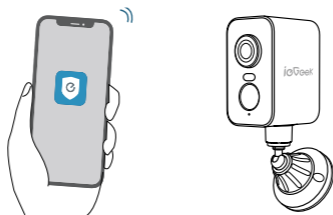
04 / Come Aggiungere la Telecamera all'App

Prima di usare:

1. Installare o sostituire la scheda Micro SD
Assicurarsi che la fotocamera sia spenta prima di inserire o sostituire la scheda Micro SD.
2. Caricare e installare la fotocamera
Prima del primo utilizzo, caricare la fotocamera per 8-10 ore con il cavo in dotazione. Collegare il pannello solare alla fotocamera e assicurarsi che riceva almeno 3 ore di luce solare diretta al giorno.

Passaggi per la connessione Wi-Fi

Segui le istruzioni nell'app per aggiungere la fotocamera all'elenco dei dispositivi.

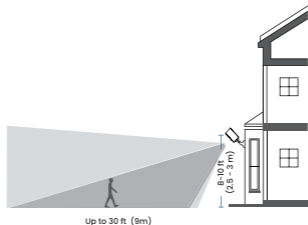


* Per metodi di connessione specifici, scansiona il codice QR per guardare il video del funzionamento.

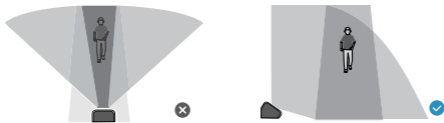


05/Montaggio della telecamera

1. Selezionare una posizione e un'altezza



Scegli una posizione dalla quale ottenere la visuale desiderata. Consigliamo di installare la telecamera a 2,5-3 metri dal suolo.



Per garantire che nessun rilevamento venga perso, non installare la telecamera direttamente di fronte all'area di monitoraggio. Piuttosto, mantieni un'angolazione tale da evitare potenziali punti ciechi.

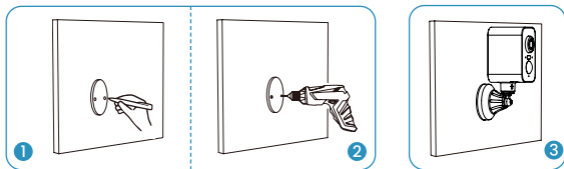
2. importantes para reducir las falsas alarmas

- No oriente la cámara hacia objetos con luces brillantes, como la luz solar directa o luces de lámparas potentes.
- No coloque la cámara cerca de salidas de aire, como las de aires acondicionados, humidificadores o proyectores.
- No instale la cámara en lugares con vientos fuertes.

- No oriente la cámara hacia un espejo.
- Mantenga la cámara a una distancia mínima de 1 metro de cualquier dispositivo inalámbrico, como routers Wi-Fi y teléfonos, para evitar interferencias.

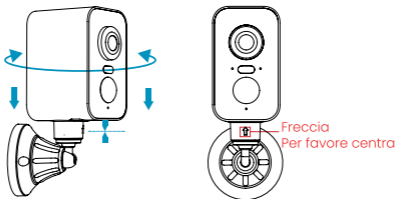
3. Installazione della telecamera

1. Utilizzare un trapano per praticare dei fori nella parete in base alla distanza dei fori della staffa (si consiglia di segnare i fori sulla parete con una matita prima di praticarli).
2. Prima avvitate i tiranti di espansione nei fori anteriori.
3. Quindi collegare la base magnetica ai morsetti di espansione utilizzando le viti.
4. Infine, fissare il supporto alla base magnetica.



Fase 2: Fissare la telecamera

Allineare le vite della staffa con il foro della vite nella parte inferiore della fotocamera, quindi ruotare la staffa fino a serrarla. Assicurarsi che l'angolo di rotazione della telecamera sia centrato.



06/FAQs

Se hai bisogno di assistenza tecnica, visita il nostro sito di supporto ufficiale e contatta il nostro team di supporto prima di restituire i prodotti, service@iegeek.com.

Q: La telecamera non può essere accesa?

- A:**
1. Assicurarsi che la telecamera sia completamente carica. Utilizzare l'adattatore di alimentazione da 5 V per caricare completamente la telecamera prima di accenderla.
 2. Se la telecamera è difettosa o è entrata dell'acqua, contattare il personale del servizio clienti del produttore del marchio per assistenza.

Q: Impossibile aggiungere la telecamera?

- A:**Torna a pagina 57 per trovare soluzioni o contatta il personale del servizio clienti del marchio per assistenza.

Q: Dopo il primo utilizzo per un periodo di tempo, la telecamera non riesce a connettersi a Internet?

- A:**
1. Verificare che il segnale della rete 4G intorno alla telecamera sia buono ed evitare interferenze di segnale.
 2. Verificare che i dati della prova gratuita siano esauriti. Se non sono disponibili dati rimanenti, ricaricare tempestivamente i dati.

Q: La telecamera cade frequentemente e non può essere collegata?

- A:** Verificare se il segnale di rete 4G intorno alla telecamera è buono ed evitare interferenze di segnale.

Q: Il telefono cellulare non può ricevere il messaggio push di allarme?

- A:**
1. Controlla se l'autorizzazione push dei messaggi dell'app è stata abilitata nelle impostazioni di sistema del telefono cellulare.
 2. Controllare se la telecamera ha la funzione di rilevamento del movimento abilitata.
 3. Controllare se la rete della telecamera e del telefono cellulare è buona.
 4. Controlla se la videocamera è online.

Q: Rilevamento del movimento mancato allarme?

- A:**
1. Aumentare la sensibilità di rilevamento del movimento della telecamera.
 2. Installare correttamente la telecamera per evitare che gli intrusi camminino verticalmente verso la telecamera. (Per la soluzione, fare riferimento al testo di "Installazione della telecamera" nel manuale).
 3. Se è necessario rilevare veicoli o animali, disattivare la funzione "Rilevamento umanoide AI".

Q: La telecamera può connettersi al Wi-Fi?

A: Il Wi-Fi non è supportato, è supportata solo la rete 4G.

Q: Quanti dati consuma la telecamera al mese?

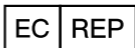
A: Il traffico consumato dalla telecamera dipende dalla risoluzione selezionata durante la visualizzazione. Maggiore è la risoluzione, maggiore è il consumo di traffico. Più lungo è il video di anteprima e il tempo di riproduzione del video, maggiore è il consumo di dati. Più volte viene attivato il sensore PIR, maggiore è la digestione del flusso.

Q: Il pacchetto del piano dati in abbonamento non ha effetto o devo trasferire il pacchetto e rimborsare la tariffa?

A: Se si utilizza la scheda SIM della telecamera, contattare il personale del servizio clienti del produttore della telecamera per assistenza.

Q: Impossibile connettersi utilizzando una scheda portatile non locale?

- A:**
1. Inserisci manualmente la scheda SIM nell'APN nell'APP. L'APN di alcuni operatori non è stato ancora utilizzato, quindi è necessario aggiungerlo manualmente. Per il metodo di aggiunta, fare riferimento a 9.Impostazioni APN;
 2. Assicurati che siano dati 3/4G;
 3. Assicurarsi che il codice PIN della carta SIM sia stato rilasciato;



HUMISS TRADING S.L
Calle Luis Bañuel 12-3A, Madrid,
28018, Spain
eugpsres@outlook.com
+34 613177772

Sea&Mew Accounting Ltd
Electric Avenue Vision 25, London,
Enfield EN3 7GD
info@seamew.net
+447399648608

Made in China



FR
Vous êtes responsable de remettre
tous les appareils électriques et
électroniques usagés à des points
de collecte correspondants.
Pour en savoir plus :
www.quefaireendeschets.fr



Points de collecte sur www.quefaireendeschets.fr

ieGeek



www.iegeek.com

ieGeek and ieGeek logo are trademarks of Shenzhen Globalebuy Co., Ltd, registered in the United States and other countries. All right reserved.