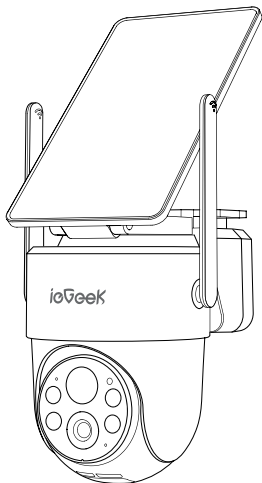




PTZ

Battery Security Camera

# USER MANUAL





Validate your warranty within **7** days and  
get **2**-year extended warranty on  
your ieGeek security products.



Email: [service@iegeek.com](mailto:service@iegeek.com)



- EN:** Scan the QR code to get a multilingual PDF manual.
- DE:** Scannen Sie den QR-Code, um ein mehrsprachiges PDF-Handbuch zu erhalten.
- IT:** Scansiona il codice QR per ottenere un manuale PDF multilingue.
- ES:** Escanee el código QR para obtener un manual en PDF multilingüe.
- FR:** Scannez le code QR pour obtenir un manuel PDF multilingue.

## Technical Support

If you need help, please contact ieGeek before returning your product. Most questions can be answered through our online support center at

<http://www.iegeek.com> or our after-sale mailbox at [service@iegeek.com](mailto:service@iegeek.com).

## Technische Unterstützung

Wenn Sie Hilfe brauchen, kontaktieren Sie bitte ieGeek Support Team zuerst, bevor Sie Ihre Bestellung zurücksenden. Meiste Fragen oder Probleme können von unserem Online Support Center beantwortet und gelöst werden: <http://www.iegeek.com>, oder unserer Postfach nach dem Verkauf: [service@iegeek.com](mailto:service@iegeek.com).

## Support Technique

Si vous avez besoin d'aide, veuillez contacter ieGeek avant de retourner votre produit. La plupart des questions peuvent être répondues via notre centre de support en ligne à l'adresse <http://www.iegeek.com>, ou la boîte aux lettres après-vente à l'adresse [service@iegeek.com](mailto:service@iegeek.com).

## Assistenza Tecnica

Se avete bisogno di aiuto, le chiediamo gentilmente di contattare ieGeek prima di restituire il prodotto. La maggior parte delle domande può essere risolta tramite il nostro centro di assistenza online all'indirizzo <http://www.iegeek.com> o la casella di posta post-vendita all'indirizzo [service@iegeek.com](mailto:service@iegeek.com).

## **Soporte Técnico**

Si necesita ayuda, comuníquese con ieGeek antes de devolver su producto. La mayoría de las preguntas se pueden responder a través de nuestro centro de soporte en línea en <http://www.iegeek.com> o el buzón de postventa en [service@iegeek.com](mailto:service@iegeek.com).

Please read this manual thoroughly before using this wireless security camera. If you have any issues, please email your order number and the problem TO our after-sale mailbox: [service@iegeek.com](mailto:service@iegeek.com). Receiving your message, we will provide a fast solution in 24 hours.

### **Warning Tip:**

- Before connecting this camera to the WiFi, please ensure the Wi-Fi signal strength is over 85% to keep a good Wi-Fi signal.
- This wireless camera supports events recording when Wi-Fi is disconnected.

## FCC Statement

This equipment has been tested and found to comply with the limits for a Class B digital device, pursuant to part 15 of the FCC rules. These limits are designed to provide reasonable protection against harmful interference a residential installation.

This equipment generates, uses and can radiate radio frequency energy and, if not installed and used in accordance with the instructions, may cause harmful interference to radio communications. However, there is no guarantee that interference will not occur in a particular installation. If this equipment does cause harmful interference to radio or television reception, which can be determined by turning the equipment off and on, the user is encouraged to try to correct the interference by one or more of the following measures :

- Reorient or relocate the receiving antenna.

- Increase the separation between the equipment and receiver.

- Connect the equipment into an outlet on a circuit different from that to which the receiver is connected.

Consult the dealer or an experienced radio/TV technician for help. Responsible for compliance could void the user's authority to operate this equipment.( Example-use only shielded interface cables when connecting to computer or peripheral devices).

Any Changes or modifications not expressly approved by the party responsible for compliance could void the user's authority to operate the equipment. This equipment complies with Part 15 of the FCC Rules. Operation is subject to the following two conditions :

- ( 1 )This device may not cause harmful interference, and ;

- ( 2 )This device must accept any interference received, including interference that may cause undesired operation.

**FCC Radiation Exposure Statement :**

The equipment complies with FCC Radiation exposure limits set forth for uncontrolled environment. This equipment should be installed and operated with minimum distance 20cm between the radiator and your body.

FCC ID: 2AYZFS1

## ISED Statement

**English:** This device contains licence-exempt transmitter(s)/receiver(s) that comply with Innovation, Science and Economic Development Canada's licence-exempt RSS(s).

Operation is subject to the following two conditions:

- (1) This device may not cause interference.
- (2) This device must accept any interference, including interference that may cause undesired operation of the device.

The digital apparatus complies with Canadian CAN ICES-3 (B)/NMB-3(B).

This device meets the exemption from the routine evaluation limits in section 2.5 of RSS 102 and compliance with RSS 102 RF exposure, users can obtain Canadian information on RF exposure and compliance.

This equipment complies with Canada radiation exposure limits set forth for an uncontrolled environment.

This equipment should be installed and operated with minimum distance 20cm between the radiator & your body.

**French:** Cet appareil contient des émetteurs/récepteurs exempts de licence qui sont conformes aux RSS exemptés de licence d'Innovation, Sciences et Développement économique Canada.

L'exploitation est soumise aux deux conditions suivantes:

- (1) Cet appareil ne doit pas provoquer d'interférences.
- (2) Cet appareil doit accepter toute interférence, y compris les interférences susceptibles de provoquer un

fonctionnement indésirable de l'appareil.

l'appareil numérique du ciem conforme canadien peut-3 (b) / nmb-3 (b).

cet appareil est conforme à l'exemption des limites d'évaluation courante dans la section 2.5 du cnr - 102 et conformité avec rss 102 de l'exposition aux rf, les utilisateurs peuvent obtenir des données canadiennes sur l'exposition aux champs rf et la conformité.

Cet équipement est conforme aux limites d'exposition aux rayonnements du Canada établies pour un environnement non contrôlé.

Cet équipement doit être installé et utilisé à une distance minimale de 20 cm entre le radiateur et votre corps.

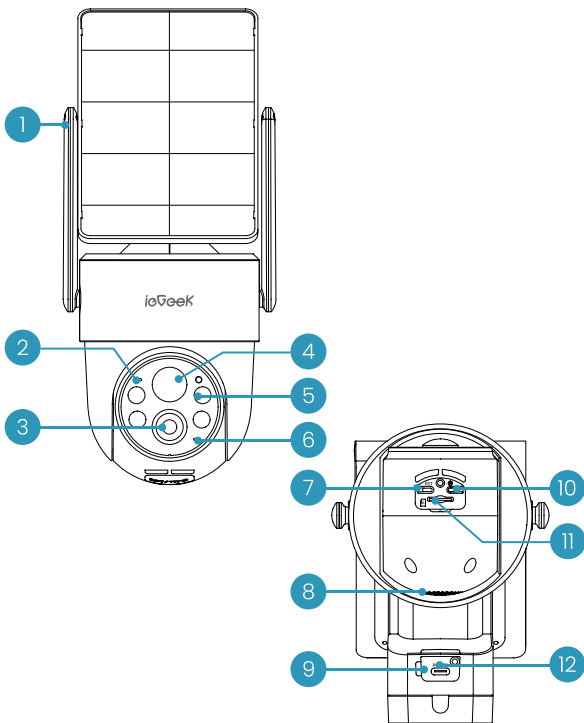
# CONTENT

ENGLISH.....	1
DEUTSCH.....	21
FRANÇAIS .....	42
ITALIANO .....	64
ESPAÑOL .....	86

# ENGLISH

01	Camera Introduction.....	1
02	APP Installation and Account Registration .....	4
03	How to Add a Camera to APP .....	6
04	Charge the Battery .....	11
05	Installation Guides.....	13
06	Notes on PIR Motion Sensor .....	17
07	Important Notes on Reducing False Alarms.....	17
08	FAQs.....	18

# 01/Camera Introduction



ieGeek will continue to optimize the product and improve user experience, please refer to the actual version of the product received. The latest manual can be obtained by scanning the code!

1	Antenna
2	Working Status Light
3	Lens
4	PIR Sensors
5	4 Spotlight and Infrared Combination lights
6	Microphone
7	Reset Button
8	Speaker
9	Charging Indicator
10	Power Button
11	TF Card Slot
12	Charging Port

<b>Power Button</b>	Press and hold for 5s for power on/off the camera
<b>Reset Buton</b>	Press and hold for 5s until hearing 'Boogu' to reset or restore to factory setting
<b>SD Card Slot</b>	Support local SD card storage (up to 256G)
<b>Charging Indicator</b>	Red means charging, blue means fully charged

<b>Working Status Light</b>	Solid on red: Network is abnormal
	Slow flickering red: Awaiting Wi-Fi
	connection and start adding devices Fast flickering red: Wi-Fi connecting
	Solid on blue: Wi-Fi connected successfully, the camera running normally
<b>Dedicated Charging Port</b>	Use 5V2A power adapter to charge this camera

# 02/ APP Installation and Account Registration

## 2.1 Download 'ieGeek Cam' APP

**Method 1:** Download 'ieGeek Cam' APP from APP Store (iOS and Android);

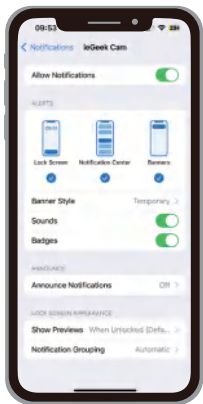
**Method 2:** Scan 'ieGeek Cam' APP QR code to download it.



ieGeek Cam

**Tips:** Please turn on 2 below permissions while using this APP for the first time.

1. Allow 'ieGeek Cam' APP to access mobile cellular data and wireless LAN or it will fail to add IP camera.
2. Allow 'ieGeek Cam' APP to receive pushed message or the phone will not receive alarm push when motion detection or audible alarm is triggered.



## 2.2 Register Account

New users need to register by email. The concrete steps are as following:

1. Click "Register"
2. Follow the steps to complete the registration of the account
3. Log in.

### **Note:**

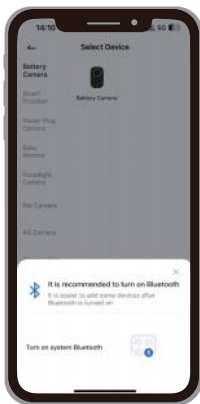
- When registering a new account, please choose the region which you are actually in and correct country code. (Different registered regions can't share the camera.)
- Please choose to register by e-mail.

# 03/ How to Add a Camera to APP

## Before Using:

1. Please insert the Micro SD card before power on, otherwise, the SD card can not be detected.
2. Put the camera and smart phone 1-3 ft (30-100 cm) away from the router to set Wi-Fi.
3. Make sure that the camera is using 2.4GHz Wi-Fi.

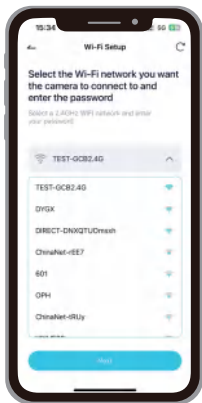
## Method 1: Bluetooth Setup(RECOMMENDED)



On the Homepage , tap "Add" or "+" in the upper right corner, tap "Add Device"

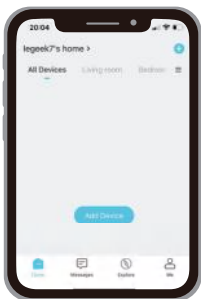


If the Bluetooth of cellphone doesn't turn on, the app will show a pop-up, please allow it to turn on Bluetooth

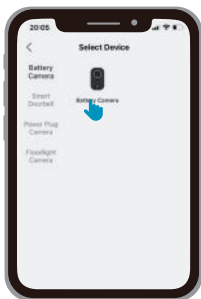


After Bluetooth turns on, the app will automatically search for devices that are on and not bound. Select the device you want to connect in the search list.

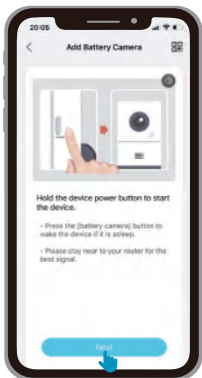
## Method 2: Scan Code to Connect



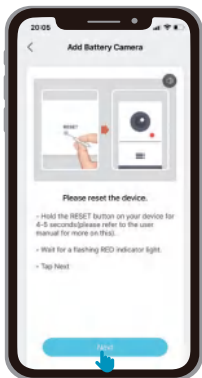
Tap '+' to Add Device



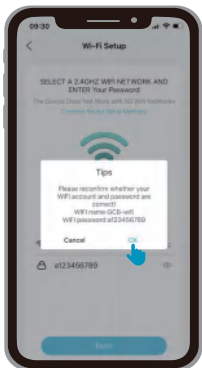
Select Battery Camera



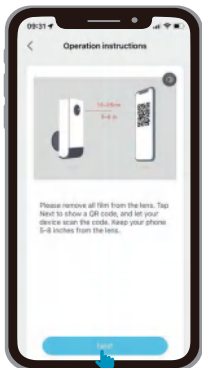
Power on Camera



Reset Device



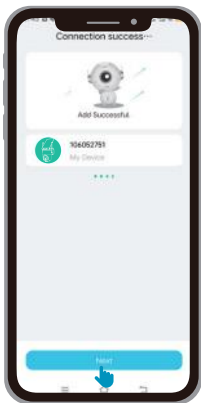
Input Wi-Fi  
Password



Scan QR Code



Wait for  
Connection



Device Added

(**Note:** If it can't be powered on, please plug in DC 5V 2A power adapter to charge the camera for 15min first)

### My camera fails to connect Wi-Fi?

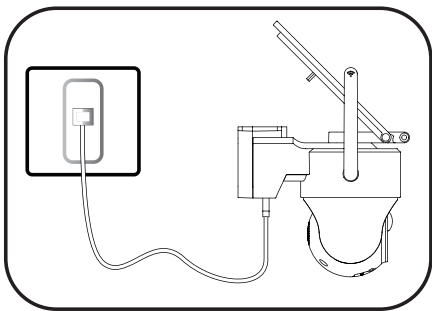
1. Before adding a device, make sure that the device is in the state of slow flashing red light. If the indicator status is abnormal, please restore the device to factory settings (long press and hold the device RESET button until you hear the 'boogu' Sound)
2. Please make sure the Wi-Fi the camera connected is 2.4GHz. In our experience, network connection is failed in most cases, which is caused by that users used 5GHz WIFI.
3. Make sure to correct the Wi-Fi password. (Note: the Wi-Fi password cannot include single quotes, underscores, spaces, or slashes (/).)

4. Check the number of the devices your router connected.  
In general, the router has connection limits. Once the devices that your router connected exceed its maximum limit numbers, other devices will not connect to the router.
5. Make sure the QR code on the phone screen is normal and the distance between the phone and the camera lens is 10-15cm (3.9-5.9inch) during the scanning process.
6. Check the current location has good wifi coverage and a stable network (wifi signal is greater than 80%);
7. Avoid using wifi extenders;
8. After checking the above information, if the camera cannot connect to the Wi-Fi, please try to re-download the APP, reset the camera and restart the router, and then add the camera again.
9. If you tried all steps, but still no luck, please message your order and problem to [service@iegeek.com](mailto:service@iegeek.com).

# 04/Charge the Battery

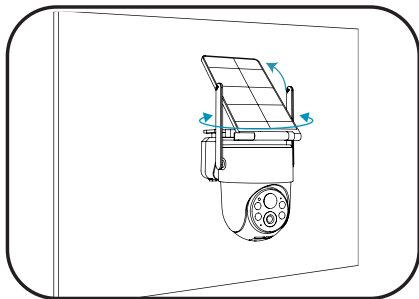
Charge the battery with a 5V 2A power adapter.

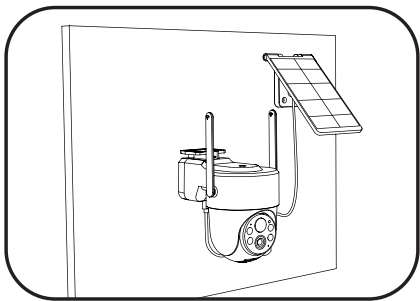
- The battery is a built-in battery and cannot be removed.



Charge the battery with the solar panel.

- The solar panel can be detachable or fixed on the camera. Please choose the best solar panel installation method according to the camera installation location.



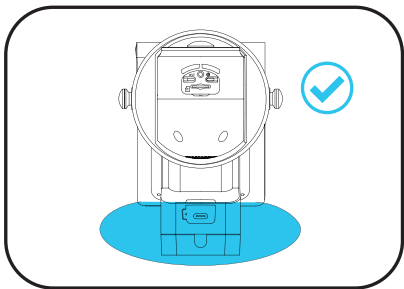


For the weatherproof performance, always cover the dedicated charging port with the rubber plug after finishing charging the battery.

**Charging Indicator:**

**Red LED:** Charging

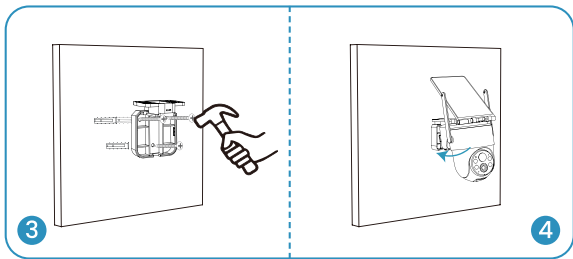
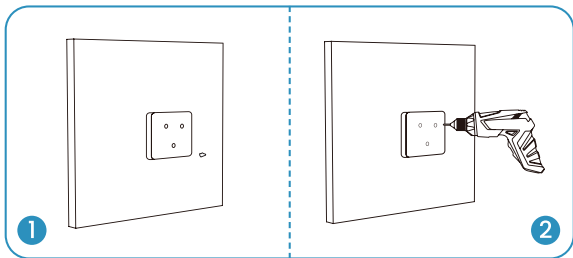
**Blue LED:** Fully Charged



# 05/Installation Guides

## Camera Installation Steps:

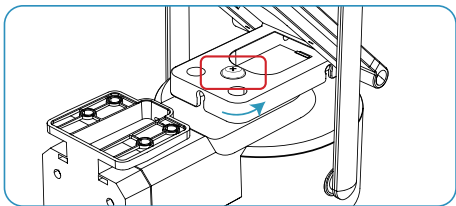
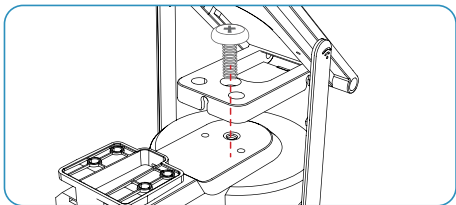
1. Paste the positioning sticker.
2. Use an electric drill to drill holes in the positioning sticker.
3. Fix the camera base to the wall with screws.
4. Align the camera slot with the bracket and push it in.



## Solar Panel Installation Steps:

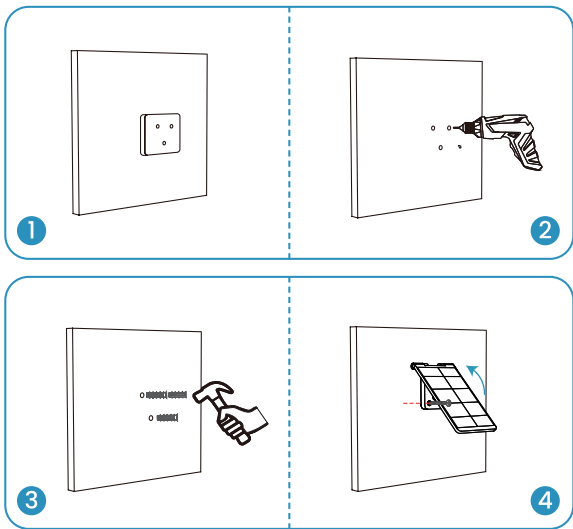
### Integrated installation steps:

1. Align the largest hole in the middle of the bottom of the solar panel with the screw hole on the top of the camera
2. Tighten the screws and rotate the solar panel left and right to get the best sunlight exposure position.



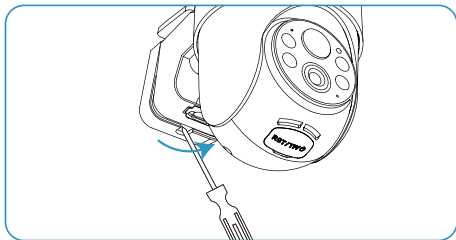
### Separate installation steps:

1. Use a marker to locate the positions of the three holes of the solar panel
2. Use an electric drill to drill holes at the three marked positions
3. Insert the nail cap
4. Fix the solar panel bracket to the wall with nails.

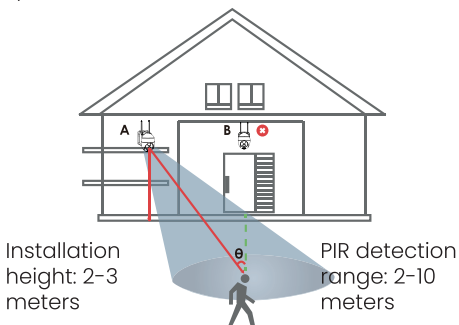


### Camera Removal Steps:

- Use a screwdriver to align the base hole and push outward to remove the camera.



- Install the camera 2-3 meters (7-10 ft) above ground. The detection range of the motion sensor would be maximized at such a height.
- For effective motion detection, please install the camera angularly.



**NOTE:** If a moving object approaches the PIR sensor vertically, the camera may fail to detect motion.

# 06/Notes on PIR Motion Sensor

## PIR Sensor Detection Range

The PIR detection range can be customized to meet your specific needs. You may refer to the following table to set it up in Device Settings via ieGeek Cam App.

Sensitivity	Detection Distance (For moving and living objects)
Level 1-3 (Low)	Up to 2-5 meters
Level 4-7 (Med)	Up to 5-8 meters
Level 8-10 (High)	Up to 8-10 meters

# 07/Important Notes on Reducing False Alarms

- Do not face the camera towards any objects with bright lights, including sunshine, bright lamp lights, etc.
- Do not place the camera near any outlets, including the air conditioner vents, humidifier outlets, the heat transfer vents of projectors, etc.
- Do not install the camera in places with strong wind.
- Do not face the camera towards a mirror.
- Keep the camera at least 1 meter away from any wireless devices, including WiFi routers and phones in order to avoid wireless interference.

# 08/FAQs

## **The device prompts offline?**

1. Check whether the equipment is in the power-on state, and observe whether the working light of the equipment is on normally.
2. Confirm that the current location has good wifi coverage and the network is stable, make sure that the wifi signal is above 75%. You can try to use the third-party wifi analysis tool "wifi analyzer" to analyze the current wifi signal coverage and interference status. If the coverage is poor and the interference is large, it is recommended to replace the camera installation position or adjust the router position or use a second-stage router.
3. If the device is located far away from the router, which results in the inability to obtain a good Wi-Fi signal, it is recommended to move the router to a closer place or ensure the Wi-Fi signal strength is to be over than 85% to improve the Wi-Fi performance of the home.
4. Delete the camera from your ieGeek Cam account and add it again after resetting the device. Check whether the device firmware and application program are the latest version.
5. Avoid using wifi extenders.

## **Update router or Wi-Fi password?**

Delete the camera from your CloudEdge account. After resetting the device, use the new Wi-Fi and password to add it again.

## **Alarm push frequently?**

1. In the app, lower the sensitivity of the motion detection alarm.
2. Check whether there are objects that interfere with and trigger the PIR sensor in the field of view of the device, such as the outdoor unit of the air conditioner, driving cars, passing pedestrians, etc. The angle of the device can be adjusted appropriately to avoid these easily disturbing objects .
3. Turn on "human motion detection" and use humanoid algorithm to filter useless alarms.

## **Device doesn't detect motion events**

1. In the case of unstable network, the message may not be pushed in time after the PIR is triggered. In this case, you can first confirm the network status and remove the camera to verify and confirm in an environment with good network coverage.
2. Inappropriate installation position will result in PIR not triggering and not detecting. If the position is too high, the object is too far away, or the object is too small, the camera will not trigger, try to adjust the installation position according to the trigger requirements for many times.

## **SD card not recognized**

1. Support capacity is 16~256GB TF card.
2. Before use, make sure to format the TF card as FAT32 or exFAT file system on the computer, then insert it into the camera, and finally perform the format memory card operation on the camera again.
3. If the TF card is not recognized during use, it is generally a quality problem of the TF card, and it is necessary to replace the memory card with more stable reading and writing".

## Fast power consumption

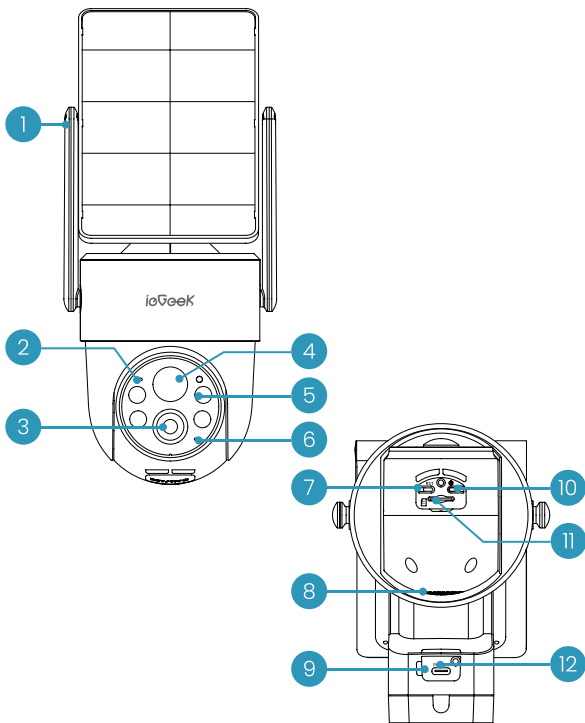
1. In the case of poor wifi coverage (such as signal is below 75%), which will increase power consumption.
2. The PIR trigger frequency is high, and the power consumption will increase when the infrared light/white light is on at night;
3. The mobile phone often accesses the camera remotely, which will increase the power consumption.
4. For the first use, it is recommended to use the power to 10%, and then charge it to 100%, which is helpful for the health of the lithium battery.

For more detailed FAQs, please log in to the APP, search in "Me"->"FAQ"->"Help Document"->"Battery Camera"

# DEUTSCH

01	Produkt Einführung.....	22
02	APP-Installlation und Kontoregistrierung.....	25
03	So fügen Sie der APP eine Kamera Hinzu .....	27
04	Lade die Batterie auf.....	32
05	Achtung für die Installation der Kamera .....	34
06	Wichtige Hinweise zum Reduzieren von Fehlalarmen .....	38
07	Hinweise zum PIR Bewegungssensor .....	38
08	FAQs .....	39

# 01/Produkt Einführung



ioGeek wird weiterhin das Produkt und die Benutzererfahrung optimieren, bitte beziehen Sie sich auf die aktuelle Version der Ware, die Sie erhalten, die neueste Anleitung kann durch Scannen des Codes erhalten werden!

1	Antenne
2	Arbeitsstatusleuchte
3	Objektiv
4	PIR
5	4 Strahler + Infrarot-Kombileuchten
6	Mikrofon
7	Reset-Taste
8	Lautsprecher
9	Ladeanzeige
10	Einschalttaste
11	TF-Kartensteckplatz
12	Ladeanschluss

<b>Einschalttaste</b>	Halten Sie die Ein-/Aus-Taste 5 Sekunden lang gedrückt, um die Kamera ein- und auszuschalten
<b>Reset-Knopf</b>	Halten Sie 5 Sekunden lang gedrückt, bis Sie "Boogu" hören, um die Werkseinstellungen zurückzusetzen oder wiederherzustellen
<b>SD-Kartensteckplatz</b>	Unterstützt lokalen SD-Kartenspeicher (bis zu 256 G)

<b>Ladeanzeige</b>	rojo bedeutet Aufladen,azul bedeutet voll aufgeladen
<b>Betriebssta- tusleuchte</b>	Leuchtet auf Rot:Netzwerk ist abnormal
	Langsam flackerndes Rot:Warten auf Wi-Fi-Verbindung und Hinzufügen von Geräten
	Wi-Fi flackert schnell rot:Wi-Fi-Verbindung
	Leuchtet blau:Wi-Fi erfolgreich verbunden,die Kamera läuft normal
<b>Dedizierter Ladeanschluss</b>	Verwenden Sie zum Laden dieser Kamera ein 5V/2A

# 02/ APP-Installation und Kontoregistrierung

## 2.1 Laden Sie die 'ieGeek'-App herunter

**Methode 1:** Laden Sie die ieGeek Cam App aus dem APP Store (iOS) Oder Google Play (Android) herunter.

**Methode 2:** Scannen Sie den APP-QR-Code "ieGeek", um ihn herunterzuladen.

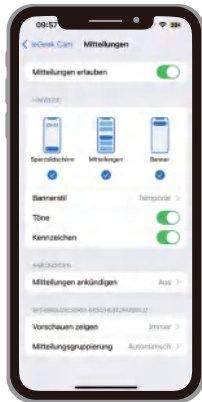
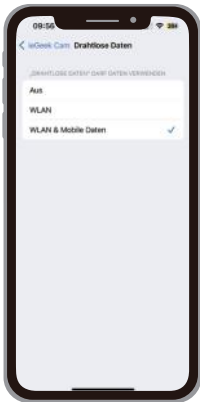


ieGeek Cam

**Tipps:** Bitte aktivieren Sie 2 unter den Berechtigungen, wenn Sie diese APP zum ersten Mal verwenden.

1. Ermöglichen Sie der 'ieGeek Cam'-App, auf mobile Mobilfunkdaten und WLAN zuzugreifen, da sonst keine IP-Kamera hinzugefügt werden kann.

2. Lassen Sie die 'ieGeek Cam'-APP eine Push-Nachricht empfangen, Oder das Telefon erhält keinen Alarm-Push, wenn eine Bewegungserkennung Oder ein akustischer Alarm ausgelöst wird.



## 2.2 Konto Registrieren

Neue Benutzer müssen sich per E-Mail registrieren. Die konkreten Schritte sind wie folgt:

1. Klicken Sie auf "Registrieren".
2. Befolgen Sie die Schritte, um die Registrierung des Kontos abzuschließen.
3. Melden Sie sich an.

### Hinweis:

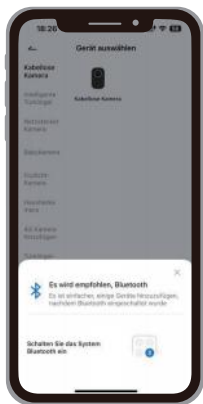
- Wenn Sie ein neues Konto registrieren, wählen Sie bitte die Region aus, in der Sie sich tatsächlich befinden, und korrigieren Sie den Ländercode. (Verschiedene registrierte Regionen können die Kamera nicht gemeinsam nutzen.)
- Bitte wählen Sie die Registrierung per E-Mail.

# 03/ So fügen Sie der APP eine Kamera hinzu

## Vor Gebrauch:

1. Bitte legen Sie die Micro-SD-Karte vor dem Einschalten ein, andernfalls kann die SD-Karte nicht erkannt werden.
2. Stellen Sie die Kamera und das Smartphone 30-100 cm vom Router entfernt auf, um Wi-Fi einzurichten.
3. Stellen Sie sicher, dass die Kamera 2,4 GHz Wi-Fi verwendet.

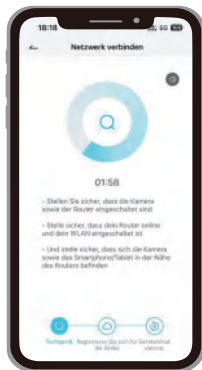
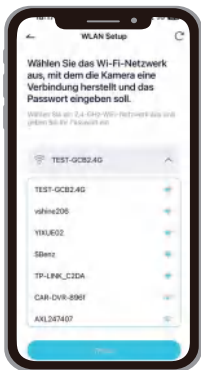
## Methode 1: Bluetooth-Setup (EMPFOHLEN)



Tippen Sie auf der Startseite oben rechts auf „Hinzufügen“ oder „+“.  
Tippen Sie auf „Gerät hinzufügen“

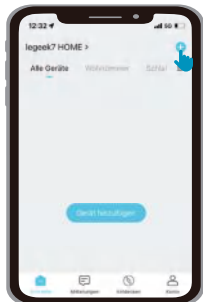


Wenn sich das Bluetooth des Mobiltelefons nicht einschalten lässt, zeigt die App ein Popup an. Bitte lassen Sie sie zu, dass Bluetooth aktiviert wird

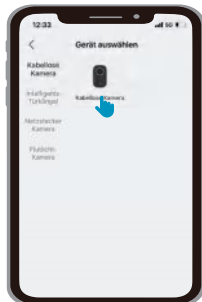


Nach dem Einschalten von Bluetooth sucht die App automatisch nach Geräten die eingeschaltet und nicht gebunden sind. Wählen Sie das Gerät aus, mit dem Sie eine Verbindung herstellen möchten die Suchliste.

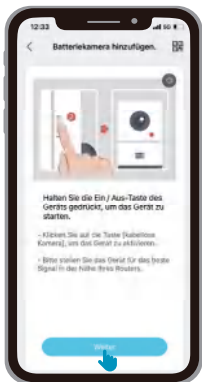
## Methode 2: Code scannen, um eine Verbindung herzustellen



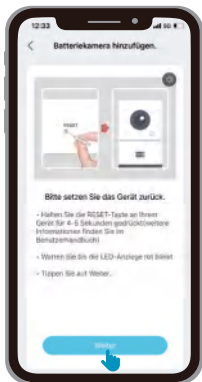
Tippen Sie auf "+"  
um gerät  
hinzuzufügen



Wählen Sie  
Batterie-Kamera



Kamera einschalten



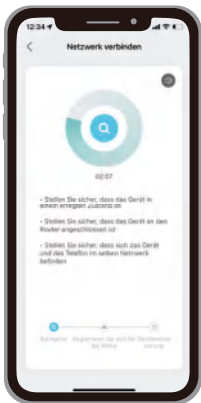
Rückstelleneinrichtung



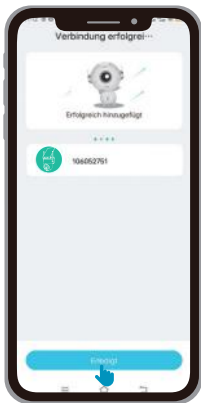
Geben Sie das WLAN-Passwort ein



QR-Code scannen



Auf Verbindung warten



Gerät hinzugefügt

**(Hinweis:**Wenn es nicht eingeschaltet werden kann, schließen Sie bitte das DC 5V 2A-Netzteil an,um die Kamera zuerst 15 Minuten lang aufzuladen)

### Meine Kamera kann keine Wi-Fi-Verbindung herstellen?

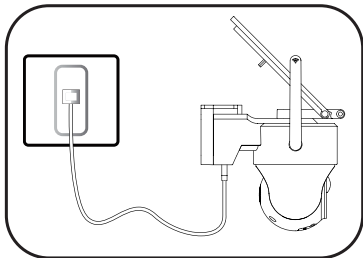
1. Stellen Sie vor dem Hinzufügen eines Geräts sicher, dass das Gerät langsam rot blinkt. Wenn der Status der Anzeige anormal ist, setzen Sie das Gerät bitte auf die Werkseinstellungen zurück (halten Sie die RESET-Taste des Geräts lange gedrückt, bis Sie den „Boogu“-Ton hören).
2. Bitte stellen Sie sicher, dass das mit der Kamera verbundene WLAN 2,4 GHz beträgt. Nach unserer Erfahrung ist die Netzwerkverbindung in den meisten Fällen fehlgeschlagen, was darauf zurückzuführen ist, dass Benutzer 5-GHz-WLAN verwendet haben.

3. Stellen Sie die Passwortkorrektur des Wi-Fi sicher.  
(Hinweis: Das Kennwort des WLANs darf keine einfachen Anführungszeichen, Unterstreichungen, Leerzeichen und Schrägstriche (/) enthalten.)
4. Überprüfen Sie die Anzahl der Geräte, die an Ihren Router angeschlossen sind. Im Allgemeinen hat der Router Verbindungsbeschränkungen. Sobald die Geräte, die an Ihren Router angeschlossen sind, die maximale Anzahl überschreiten, können andere Geräte den Router nicht mehr verbinden.
5. Stellen Sie sicher, dass der QR-Code auf dem Telefonbildschirm normal ist und der Abstand zwischen dem Telefon und dem Kameraobjektiv während des Scanvorgangs 10–15 cm (3,9–5,9 Zoll) beträgt.
6. Der aktuelle Standort hat eine gute WLAN-Abdeckung und ein stabiles Netzwerk (WLAN-Signal ist größer als 75 %).
7. Vermeiden Sie die Verwendung von WLAN-Extendern.
8. Nachdem Sie nach Überprüfung der obigen Informationen versucht haben, die APP erneut herunterzuladen, die Kamera zurückzusetzen, den Router neu zu starten und die Kamera erneut hinzuzufügen, wenn die Kamera keine Verbindung zum WLAN herstellen kann.
9. Wenn Sie alle Schritte ausprobiert haben, aber immer noch kein Glück haben, senden Sie bitte Ihre Bestellung und Ihr Problem an [service@iegeek.com](mailto:service@iegeek.com).

# 04/ Lade die Batterie auf

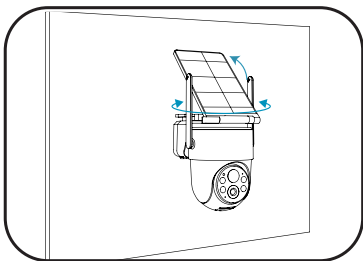
## Laden Sie den Akku mit einem 5V 2A Netzteil

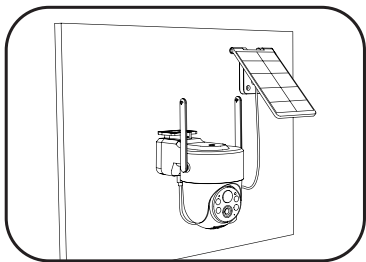
- Der Akku ist eingebauter Akku und kann nicht entfernt werden.



## Verwenden Sie das Solarmodul zum Aufladen des Akkus.

- Das Solarmodul kann abgenommen oder an der Kamera befestigt werden. Wählen Sie die beste Methode zur Befestigung des Solarmoduls entsprechend der Montageposition der Kamera.



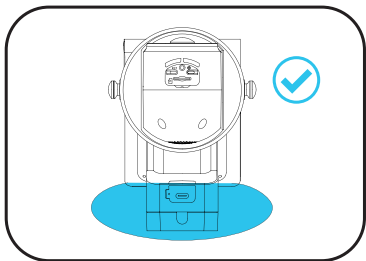


Um die Kamera besser vor Wasser zu schützen, decken Sie den dedizierten Ladeanschluss nach der Ladung immer mit dem Gummistopfen ab.

**Ladeanzeige:**

**Rote LED:** Wird aufgeladen

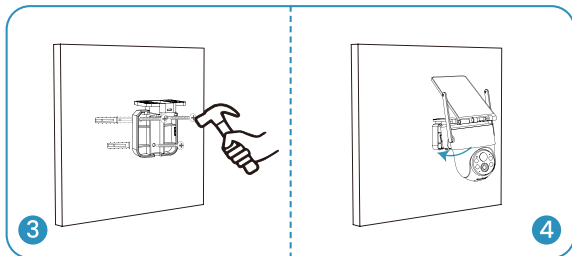
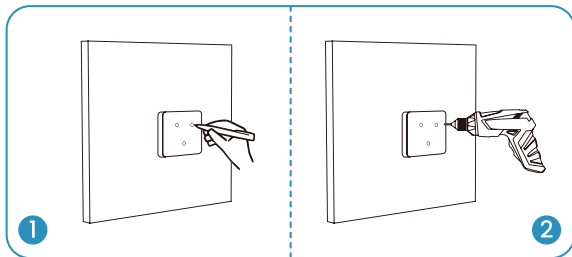
**Blaue LED:** Voll aufgeladen



# 05 / Achtung für die Installation der Kamera

## Schritte zur Kameramontage:

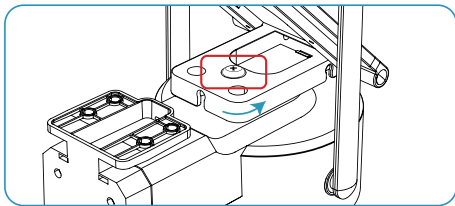
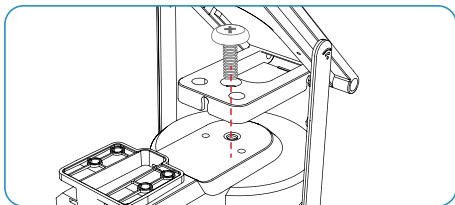
1. Bringen Sie den Positionierungsaufkleber an.
2. Bohren Sie mit einem Bohrer Löcher in den Positionierungsaufkleber.
3. Befestigen Sie die Kamerabasis mit Schrauben an der Wand.
4. Richten Sie den Schlitz der Kamera an der Halterung aus und drücken Sie sie hinein.



## Schritte zur Installation von Solarmodulen:

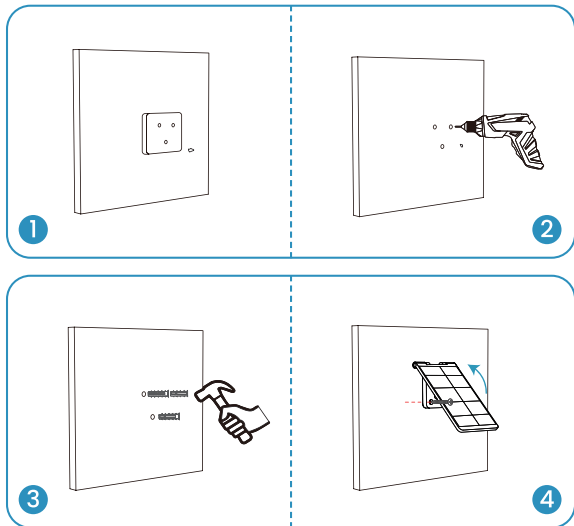
### All-in-one-Installationsschritte:

1. Das größte Loch in der Mitte der Unterseite des Solarmoduls mit dem Schraubenloch auf der Oberseite der Kamera ausrichten.
2. Ziehen Sie die Schrauben an und drehen Sie das Solarmodul nach links und rechts, um die beste Position für die Sonneneinstrahlung zu erhalten.



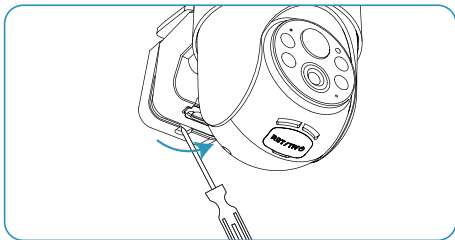
### Getrennte Installationsschritte:

1. Markieren Sie mit einem Markierungsstift die Lage der drei Löcher im Solarmodul.
2. Bohren Sie die Löcher an den drei markierten Stellen mit einer Bohrmaschine.
3. Setzen Sie die Nagelkappen ein.
4. Befestigen Sie die Solarmodulhalterung mit Nägeln an der Wand.

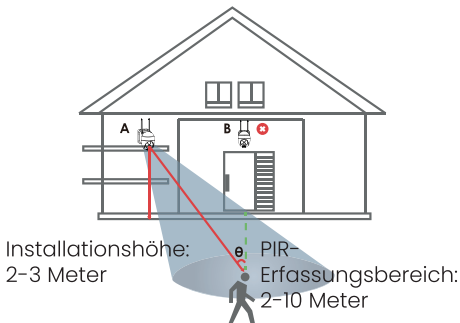


### Camera Removal Steps:

- Verwenden Sie einen Schraubendreher, um die Löcher im Sockel auszurichten, lösen Sie die Schrauben und entfernen Sie dann die Kamera, indem Sie sie nach außen drücken.



- Bitte die Hülle benutzen, um die Kamera besser zu schützen, wenn Sie die Kamera im Außenbereich anbringen.
- Installieren Sie die Kamera 2–3 Meter über dem Boden. Der Erkennungsbereich des PIR-Sensors wird in solcher Höhe maximiert.
- Bitte platzieren Sie die Kamera bei der Installation schräg, um die effektive Bewegungserkennung zu gewährleisten.



**HINWEIS:** Falls sich das bewegte Objekt dem PIR-Sensor vertikal nähert, erkennt der Sensor die Bewegungsereignisse möglicherweise nicht.

# 06 / Hinweise zum PIR Bewegungssensor

## Erfassungsbereich des PIR-Sensors

Sie können den PIR-Erfassungsbereich nach Ihren spezifischen Bedürfnissen anpassen. Sie können der folgenden Tabelle entnehmen, um die Kamera in den Geräteeinstellungen über die Geek Cam App einzurichten.

Empfindlichkeit	Reichweite (für lebende und bewegende Objekte)
Stufe 1-3 (Hoch)	bis zu 2-5 Meter
Stufe 4-7 (Mittel)	bis zu 5-8 Meter
Stufe 8-10 (Niedrig)	bis zu 8-10 Meter

# 07 / Wichtige Hinweise zum Reduzieren von Fehlalarmen

- Installieren Sie die Kamera nicht mit Blick auf helles Licht ausstrahlende Objekte, einschließlich Sonnenschein, helles Lampenlichts etc.
- Platzieren Sie die Kamera nicht zu nahe an Orten, an denen sich häufig Fahrzeuge bewegen. Aufbauend auf unseren zahlreichen Tests beträgt der empfohlene Abstand zwischen Kamera und Fahrzeug 16 Meter (52 Fuß)
- Halten Sie Abstand zu Auslässen, einschließlich Lüftungsöffnungen von Klimaanlage, Luftbefeuchterauslä

ssen, WÄRMEÜBERTRAGUNGSÖFFNUNGEN VON PROJEKTOREN ETC.  
Installieren Sie die Kamera nicht an Orten mit starkem Wind.

- Richten Sie die Kamera nicht auf einen Spiegel aus.
- Halten Sie die Kamera mindestens 1 Meter von allen drahtlosen Geräten fern, einschließlich WLAN-Routern und Telefonen, um Funkstörungen zu vermeiden.

## 08/FAQs

Für detailliertere FAQs melden Sie sich bitte bei der APP an und suchen Sie unter "Ich" - "FAQ" - "Hilfedokument" - "Batterie-kamera"

### **Das Gerät fordert offline auf?**

1. Überprüfen Sie, ob sich das Gerät im eingeschalteten Zustand befindet, und beobachten Sie, ob das Arbeitslicht des Geräts normal leuchtet.
2. Sie können versuchen, das WLAN-Analysetool „Wifi Analyzer“ eines Drittanbieters zu verwenden, um die aktuelle WLAN-Signalabdeckung und den Interferenzstatus zu analysieren. Wenn die Abdeckung schlecht und die Interferenz groß ist, wird empfohlen, die Installationsposition der Kamera zu ändern oder die Routerposition anzupassen oder einen Router der zweiten Stufe zu verwenden.
3. Wenn sich das Gerät weit vom Router entfernt befindet, was dazu führt, dass kein gutes Wi-Fi-Signal empfangen werden kann, wird empfohlen, den Router an einen näheren Ort zu bringen oder stellen Sie sicher, dass die WLAN-Signalarstärke über 85% liegt, um die Wi-Fi zu verbessern. Fi Leistung des Hauses.
4. Löschen Sie die Kamera aus Ihrem ieGeek Cam-Konto und fügen Sie sie nach dem Zurücksetzen des Geräts erneut hinzu.

5. Überprüfen Sie, ob die Gerätefirmware und das Anwendungsprogramm die neueste Version sind.

### **Router oder WLAN-Passwort aktualisieren?**

Löschen Sie die Kamera aus Ihrem CloudEdge-Konto. Verwenden Sie nach dem Zurücksetzen des Geräts das neue WLAN und Kennwort, um es erneut hinzuzufügen.

### **Alarm häufig Drücken?**

1. Verringern Sie in der App die Empfindlichkeit des Bewegungserkennungsalarms.
2. Überprüfen Sie, ob sich im Sichtfeld des Geräts Objekte befinden, die den PIR-Sensor stören und auslösen, z. B. das Außengerät der Klimaanlage, das Fahren von Autos, vorbeifahrende Fußgänger usw. Der Winkel des Geräts kann eingestellt werden, um diese leicht störenden Objekte zu vermeiden.
3. Aktivieren Sie die "Erkennung menschlicher Bewegungen" und verwenden Sie den humanoiden Algorithmus, um nutzlose Alarme zu filtern.

### **Kamera erkennt nicht**

1. Im Fall eines instabilen Netzwerks wird die Nachricht möglicherweise nicht rechtzeitig nach dem Auslösen des PIR übermittelt. In diesem Fall können Sie zunächst den Netzwerkstatus bestätigen und die Kamera zur Überprüfung und Bestätigung in einer Umgebung mit guter Netzwerkabdeckung entfernen.
2. Ungeeignete Installationsposition führt dazu, dass PIR nicht auslöst und nicht erkennt. Wenn die Position zu hoch, das Objekt zu weit entfernt oder das Objekt zu klein ist, löst die Kamera nicht aus. Versuchen Sie viele Male, die Installationsposition gemäß den Auslöseranforderungen anzupassen.

## **Micro-SD-Karte nicht erkannt**

1. Die unterstützte Kapazität beträgt 16 bis 256 GB Micro-SD-Karte;
2. Stellen Sie vor der Verwendung sicher, dass Sie die Micro-SD-Karte als FAT32- oder exFAT-Dateisystem auf dem Computer formatieren, legen Sie sie dann in die Kamera ein und führen Sie schließlich den Vorgang zum Formatieren der Speicherkarte auf der Kamera erneut aus.
3. Wenn die Micro-SD-Karte während des Gebrauchs nicht erkannt wird, handelt es sich im Allgemeinen um ein Qualitätsproblem der Micro-SD-Karte, und es ist notwendig, die Speicherkarte durch stabileres Lesen und Schreiben zu ersetzen.

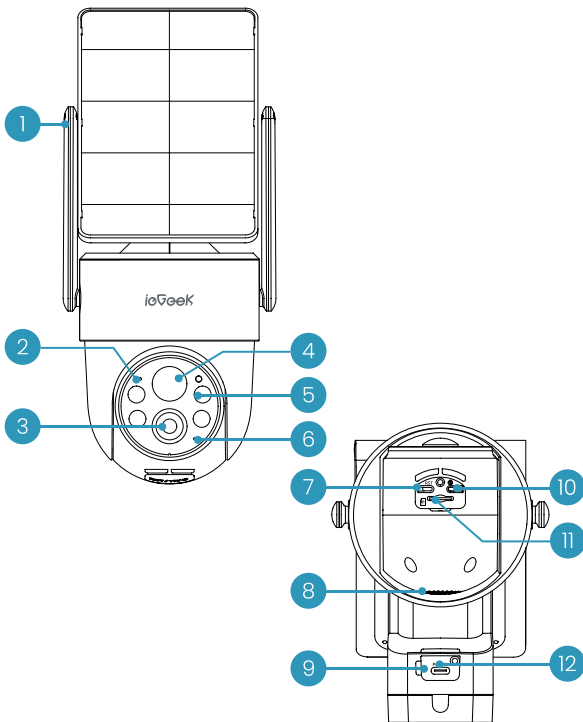
## **Schneller Stromverbrauch**

1. Im Falle einer schlechten WLAN-Abdeckung (z. B. Signal unter 75 %), was den Stromverbrauch erhöht;
2. Die PIR-Auslösefrequenz ist hoch und der Stromverbrauch steigt, wenn das Infrarotlicht/Weißlicht nachts eingeschaltet ist;
3. Das Mobiltelefon greift oft aus der Ferne auf die Kamera zu, was den Stromverbrauch erhöht;
4. Für den ersten Gebrauch wird empfohlen, die Leistung auf 10 % zu verbrauchen und sie dann auf 100 % aufzuladen, was für die Gesundheit der Lithiumbatterie hilfreich ist.

# FRANÇAIS

01	Introduction du Produit .....	43
02	Ajoutez la Camera à L'application .....	46
03	Comment Ajouter une Caméra à l'APP .....	48
04	Charger la Batterie.....	53
05	Guides D'installation.....	55
06	Remarques sur le Capteur de Mouvement PIR .....	59
07	Remarques Importantes pour la Réduction de Fausses Alarmes ...	60
08	FAQs.....	61

# 01/ Introduction du Produit



ieGeek continuera à optimiser le produit et à améliorer l'expérience de l'utilisateur, veuillez vous référer à la version réelle du produit reçu. Le dernier manuel peut être obtenu en scannant le code !

1	Antenne
2	Voyant d'état de fonctionnement
3	Entille
4	Capteurs PIR
5	4 projecteurs + lampes combinées IR
6	Microphone
7	Bouton de réinitialisation
8	Haut-parleur
9	Indicateur de charge
10	Bouton d'alimentation
11	Fente pour carte TF
12	Port de charge

<b>Bouton d'alimentation</b>	Appuyez et maintenez enfoncé le bouton d'alimentation
<b>Bouton de réinitialisation</b>	Appuyez et maintenez enfoncé pendant 5 secondes jusqu'à entendre « boogu » pour réinitialiser ou restaurer les paramètres d'usine
<b>Fente pour carte SD</b>	Prise en charge du stockage local sur carte SD (jusqu'à 256G)
<b>Ladeanzeige</b>	Le rouge signifie que la charge est en cours, le bleu signifie que la charge est terminée

<b>Voyant d'état de fonctionnement</b>	Voyant rouge continue allumée : réseau de caméras anormal
	Le voyant rouge clignote lentement : en attente d'une connexion Wi-Fi
	Voyant rouge à clignotement rapide : connexion Wi-Fi en cours
	Voyant bleue constante : la caméra fonctionne normalement
<b>Port de Charge Dédié</b>	Utilisez une alimentation 5V 2A pour charger l'appareil

# 02/ Ajoutez la Camera à L'application

## 2.1 Télécharger l'application "ieGeek Cam"

**Méthode 1:** Télécharger l'application « ieGeek Cam » depuis l'APP Store (iOS) ou Google Play (Android);

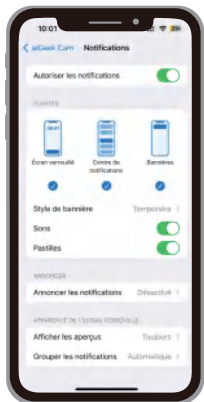
**Méthode 2:** Scannez le code QR de l'application « ieGeek Cam » pour le télécharger.



ieGeek Cam

**Conseils:** veuillez activer les 2 autorisations ci-dessous lorsque vous utilisez cette application pour la première fois.

1. Autorisez l'application 'ieGeek Cam' à accéder aux données cellulaires mobiles et au réseau local sans fil, sinon elle ne parviendra pas à ajouter la caméra IP.
2. Autorisez l'application 'ieGeek Cam' à recevoir un message poussé ou le téléphone ne recevra pas d'alarme lorsque la détection de mouvement ou l'alarme sonore est déclenchée.



## 2.2 Ouvrir un Compte

Les nouveaux utilisateurs doivent s'inscrire par courrier électronique:

1. Cliquez sur "Enregistrer" ;
2. Suivez les étapes pour terminer l'enregistrement de votre compte;
3. Enregistrez-vous.

### Conseils :

- Veuillez utiliser la bonne adresse électronique;
- Veuillez sélectionner le bon code pays ;
- Lors de l'enregistrement d'un nouveau compte, veuillez sélectionner la région où vous vous trouvez réellement. (Les différentes régions d'enregistrement ne peuvent pas partager la camera).

# 03/ Comment Ajouter une Caméra à l'APP

## Avant d'utiliser:

1. Veuillez insérer la carte Micro SD avant la mise sous tension, sinon la carte SD ne peut pas être détectée.
2. Placez l'appareil photo et le smartphone à une distance de 30 à 100 cm (1 à 3 pieds) du routeur pour configurer le Wi-Fi.
3. Assurez-vous que la caméra utilise le Wi-Fi 2,4 GHz.

## Méthode 1 : Configuration Bluetooth (RECOMMANDÉE)



Sur la page d'accueil, appuyez sur "Ajouter" ou "+" dans le coin supérieur droit, appuyez sur "Ajouter un appareil"

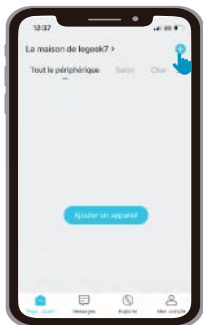


Si le Bluetooth du téléphone portable ne s'allume pas, l'application affichera une fenêtre contextuelle, veuillez lui permettre d'activer le Bluetooth

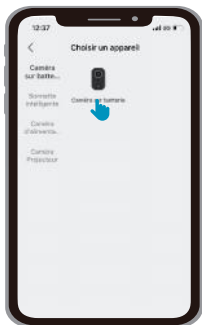


Une fois le Bluetooth activé, l'application recherchera automatiquement les appareils allumés et non liés. Sélectionnez l'appareil que vous souhaitez connecter dans la liste de recherche.

## Méthode 2 : Scanner le code pour se connecter



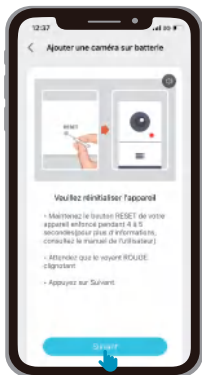
Appuyez sur « + » pour ajouter un appareil



Sélectionnez Caméra sur batterie



Mettre la caméra  
sous tension



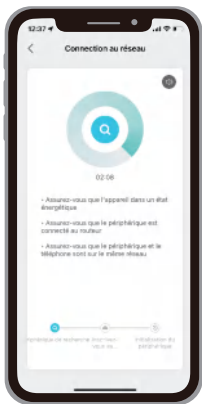
Réinitialiser l'appareil



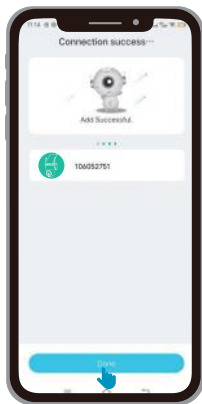
Saisir le mot de  
passe Wi-Fi



Scannez le  
code QR



Attendre la connexion



Appareil ajouté

(**Remarque:** s'il ne peut pas être allumé, veuillez d'abord brancher l'adaptateur secteur DC 5V 2A pour charger l'appareil photo pendant 15 minutes)

### Ma caméra ne parvient pas à se connecter au Wi-Fi ?

1. Veuillez vous assurer que le Wi-Fi de la caméra connectée est de 2,4G Hz. D'après notre expérience, la connexion réseau échoue dans la plupart des cas, ce qui est dû au fait que les utilisateurs ont utilisé le WIFI 5G Hz.
2. Assurez-vous que la correction du mot de passe du Wi-Fi. (Remarque : le mot de passe du Wi-Fi ne peut pas inclure de guillemets simples, de soulignement, d'espace et de virgule (/).)
3. Vérifiez le nombre d'appareils connectés à votre routeur. En général, le routeur a des limites de connexion. Une fois que le nombre d'appareils connectés par votre routeur dépasse

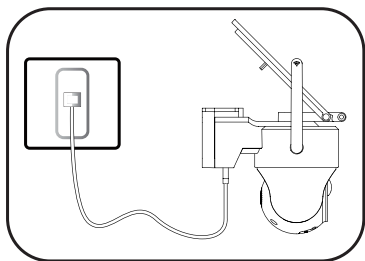
son nombre maximal, les autres appareils ne peuvent pas se connecter au routeur.

4. Assurez-vous que le code QR sur l'écran du téléphone est normal et que la distance entre le téléphone et l'objectif de l'appareil photo est de 10 à 15 cm (3,9 à 5,9 pouces) pendant le processus de numérisation.
5. Après avoir vérifié les informations ci-dessus, si la caméra ne peut pas se connecter au Wi-Fi, essayez de télécharger à nouveau l'application, réinitialisez la caméra et redémarrez le routeur, puis ajoutez à nouveau la caméra.
6. Évitez d'utiliser des prolongateurs wifi ;
7. Vérifiez si le mot de passe wifi est entré correctement ;
8. Si vous avez essayé toutes les étapes, mais toujours pas de chance, veuillez envoyer votre commande et votre problème à [service@iegeek.com](mailto:service@iegeek.com).

# 04/Charger la Batterie

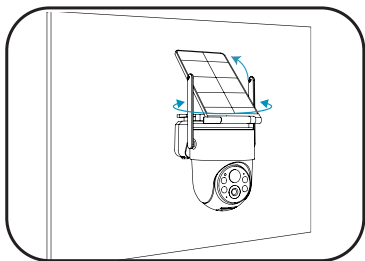
Chargez la batterie avec un adaptateur secteur 5V 2A

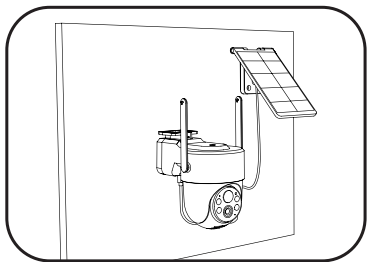
- La batterie est une batterie intégrée et ne peut pas être retirée.
- Veuillez charger complètement l'appareil photo avant de l'utiliser pour la première fois.



Chargez la batterie à l'aide du panneau solaire.

- Le panneau solaire peut être détachable ou fixé sur la caméra. Veuillez choisir la meilleure méthode d'installation du panneau solaire en fonction de l'emplacement d'installation de la caméra.



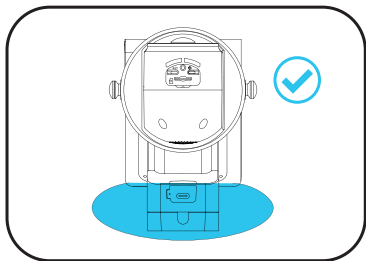


Pour mieux protéger l'appareil photo de l'eau de l'eau, couvrez le port de charge dédié après la charge, toujours avec le bouchon en caoutchouc.

Indicateur de Chargeur:

**LED Rouge** : chargement

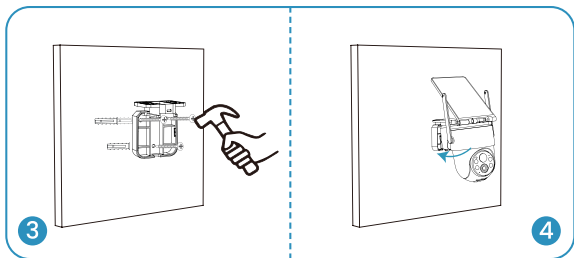
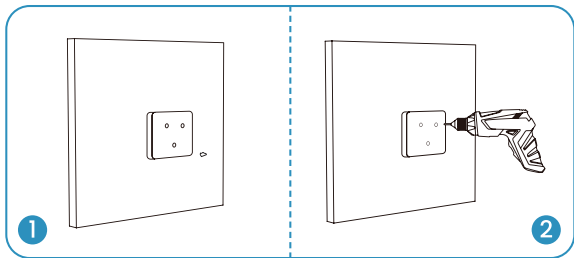
**LED Bleue** : entièrement chargé



# 05 / Guides D'installation

## Étapes d'installation de la caméra :

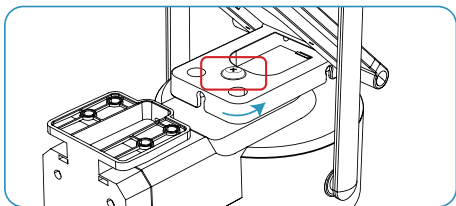
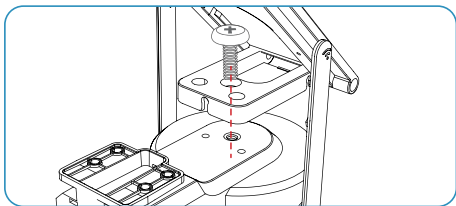
1. Collez l'autocollant de positionnement.
2. Utilisez une perceuse électrique pour percer des trous dans l'autocollant de positionnement.
3. Fixez la base de la caméra au mur à l'aide de vis.
4. Alignez la fente de la caméra avec le support et enfoncez-la.



## Etapes de l'installation d'un panneau solaire :

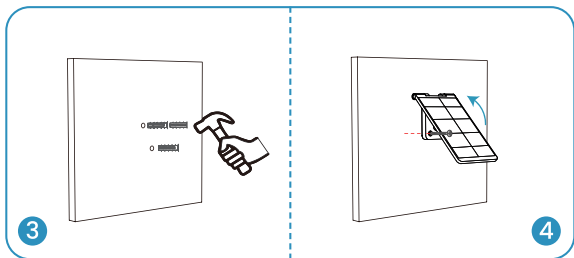
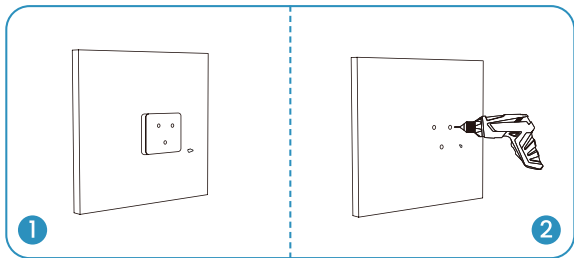
### Etapes de l'installation tout-en-un :

1. alignez le plus grand trou au milieu de la partie inférieure du panneau solaire avec le trou de la vis sur le dessus de la caméra.
2. serrez les vis et faites pivoter le panneau solaire d'un côté à l'autre pour obtenir la meilleure position pour la lumière du soleil.



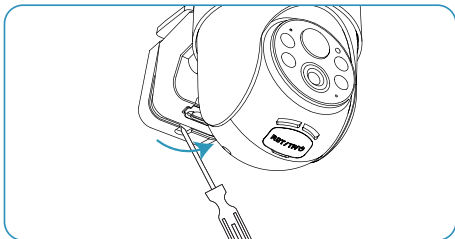
## Étapes de montage séparées :

1. marquer la position des trois trous du panneau solaire à l'aide d'un marqueur.
2. percer les trous aux trois emplacements marqués à l'aide d'une perceuse.
3. insérer les capuchons de clous.
4. fixer le support du panneau solaire au mur à l'aide de clous.

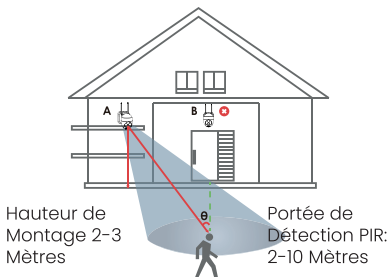


## Etapes de retrait de la caméra :

- Utilisez un tournevis pour aligner les trous de la base et retirez la caméra en exerçant une force vers l'extérieur.



- Utilisez la coque de la caméra pour une meilleure résistance aux intempéries lorsque vous installez la caméra à l'extérieur.
- Veuillez installer la caméra à 2-3 mètres (7-10 pieds) au-dessus du sol. Cette hauteur maximise la portée de détection du détecteur de mouvement.
- Pour une détection efficace des mouvements, veuillez installer la caméra de manière angulaire.



**REMARQUE:** Si un objet en mouvement s'approche verticalement du capteur PIR, la caméra ne pourrait pas détecter le mouvement.

# 06/ Remarques sur le Capteur de Mouvement PIR

## Distance de détection du capteur PIR

Les paramètres de détection PIR peuvent être personnalisés selon Vos besoins spécifiques.

Vous pouvez vous référer au tableau suivant pour les configurer dans Paramètres d'appareil sur l'application ieGeek Cam.

Sensibilité	Distance de détection (Pour les choses en mouvement et vivantes)
Niveau 1-3 (Faible)	Jusqua 2-5 mètres
Niveau 4-7 (Moyenne)	Jusqua 5-8 mètres
Niveau 8-10 (Élevée)	Jusqua 8-10 mètres

# 07 / Remarques Importantes pour la Réduction de Fausses Alarmes

- N'installez pas la caméra face à des objets avec des lumières vives, y compris le soleil, les lampes lumineuses, etc.
- Ne placez pas la caméra trop près d'un endroit à forte circulation. Sur la base de nos nombreux tests, la distance recommandée entre la caméra et le véhicule est de 16 mètres (52 pieds).
- Ne placez pas la caméra près d'une prise de courant, y compris les bouches de climatisation, les bouches d'humidification, les bouches de transfert de chaleur des projecteurs, etc.
- N'installez pas la caméra là OÙ il y a du vent fort.
- N'installez pas la caméra face au miroir.
- Gardez la caméra à au moins 1 mètre de tout appareil sans fil, y compris les routeurs WiFi et les téléphones afin d'éviter les interférences sans fil.

# 08/FAQs

For more detailed FAQs, please log in to the APP, search in "Me"- "FAQ"- "Help Document"- "Battery Camera"

## **L'appareil est-il hors ligne ?**

1. Vérifiez si l'appareil est sous tension, observez si la lumière de fonctionnement de l'appareil est allumée normalement.
2. Vous pouvez essayer d'utiliser l'outil d'analyse Wi-Fi tiers "analyseur" pour analyser la couverture actuelle du signal Wi-Fi et l'état des interférences. Si la couverture est mauvaise et que les interférences sont importantes, il est recommandé de remplacer la position d'installation de la caméra ou d'ajuster le routeur position ou utilisez un routeur de deuxième étage.
3. Si l'appareil est à un emplacement éloigné du routeur, ce qui entraîne une mauvaise réception du signal WIFI, il est recommandé de déplacer le routeur vers un emplacement plus proche ou assurez-vous que la force du signal Wi-Fi est supérieure à 85% pour améliorer les performances WIFI de votre maison.
4. Retirez la caméra de votre compte ieGeek Cam, réinitialisez le dispositif et ajoutez-le à nouveau.
5. Vérifiez que le micrologiciel et les applications de l'appareil sont à jour.
6. Evita di utilizzare estensori wifi.

## **Mettre à jour le mot de passe de votre routeur ou de votre WIFI ?**

Retirez la caméra de votre compte CloudEdge, réinitialisez l'appareil, puis réajoutez-le en utilisant le nouveau WIFI ou mot de passe.

## **L'alarme est souvent déclenchée ?**

1. Dans l'application, baissez la sensibilité de l'alarme de détection de mouvement.
2. Vérifiez s'il y a des objets dans le champ de vision de l'appareil qui interfèrent avec le capteur IPR et le déclenchent, comme les unités extérieures des climatiseurs, les voitures en mouvement, les piétons qui passent, etc. Vous pouvez régler l'angle de l'appareil pour éviter que ces objets ne gênent facilement.
3. Activer l'option "alarme uniquement en présence de personnes" et utiliser l'algorithme humanoïde pour filtrer les alarmes inutiles.

## **La caméra ne détecte pas**

1. Dans le cas d'un réseau instable, le message peut ne pas être poussé à temps après le déclenchement du PIR. Dans ce cas, vous pouvez d'abord confirmer l'état du réseau et retirer la caméra pour vérifier et confirmer dans un environnement avec une bonne couverture réseau.
2. Une position d'installation inappropriée entraînera le non-déclenchement et la non-détection du PIR. Si la position est trop élevée, l'objet est trop éloigné ou l'objet est trop petit, la caméra ne se déclenchera pas, essayez d'ajuster la position d'installation en fonction du déclencheur exigences à plusieurs reprises.

## **Carte SD non reconnue**

1. La capacité de prise en charge est de 16 ~ 256 Go de carte TF.
2. Avant utilisation, assurez-vous de formater la carte TF en tant que système de fichiers FAT32 ou exFAT sur l'ordinateur, puis insérez-la dans l'appareil photo, et enfin effectuez à nouveau l'opération de formatage de la carte mémoire sur l'appareil photo.
3. Si la carte TF n'est pas reconnue pendant l'utilisation, il s'agit

généralement d'un problème de qualité de la carte TF, et il est nécessaire de remplacer la carte mémoire par une lecture et une écriture plus stables.

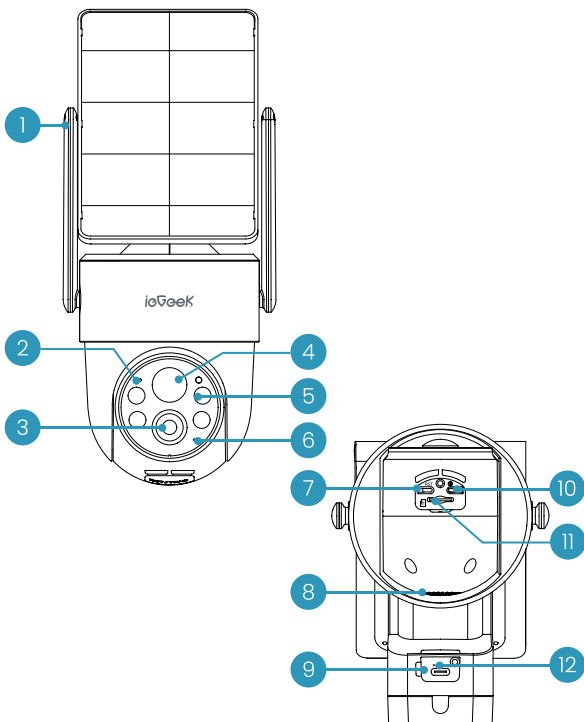
### **Carte SD non reconnue**

1. La capacité de prise en charge est de 16 ~ 256 Go de carte TF.
2. Avant utilisation, assurez-vous de formater la carte TF en tant que système de fichiers FAT32 ou exFAT sur l'ordinateur, puis insérez-la dans l'appareil photo, et enfin effectuez à nouveau l'opération de formatage de la carte mémoire sur l'appareil photo.
3. Si la carte TF n'est pas reconnue pendant l'utilisation, il s'agit généralement d'un problème de qualité de la carte TF, et il est nécessaire de remplacer la carte mémoire par une lecture et une écriture plus stables.

# ITALIANO

01	Descrizione del Prodotto .....	65
02	Aggiungere la Telecamera all'APP .....	68
03	Come Aggiungere una Telecamera all'APP .....	70
04	Caricare la Batteria.....	75
05	Consigli sull'Installazione della Telecamera .....	77
06	Consigli sul Sensore di Movimento PIR.....	81
07	Note Importanti sulla Riduzione dei falsi Allarmi .....	82
08	FAQs.....	83

# 01/Descrizione del Prodotto



ieGeek continuerà a ottimizzare il prodotto e migliorare l'esperienza dell'utente, si prega di fare riferimento alla versione effettiva del prodotto ricevuto. L'ultimo manuale può essere ottenuto scansionando il codice!

1	Antenna
2	Spia di stato di funzionamento
3	Lente
4	Sensori PIR
5	4 Faretti + luce combinata a infrarossi
6	Microfono
7	Pulsante di reset
8	Altoparlante
9	Indicatore di carica
10	Pulsante di accensione
11	Slot per scheda TF
12	Porta di ricarica

<b>Pulsante di accensione</b>	Tenere premuto il pulsante di accensione per 5 secondi per accendere/spegnere la telecamera
<b>Pulsante di reset</b>	Tenere premuto per 5 secondi finché non si sente "boogu" per ripristinare o ripristinare le impostazioni di fabbrica
<b>Slot per scheda SD</b>	Supporta l'archiviazione su scheda SD locale (massimo 256 G)
<b>Indicatore di energia</b>	Il rosso significa che sta ricaricando, il blu significa che la ricarica è completa

<b>Spia di stato di lavoro</b>	Luce rossa fissa: la rete della telecamera è anomala
	La luce rossa lampeggia lentamente: in attesa di connessione Wi-Fi
	La luce rossa lampeggia velocemente: in corso la connessione Wi-Fi
	Luce blu continua: la telecamera funziona normalmente
<b>Porta di Ricarica Dedicata</b>	Utilizzare 5V / 2 A per caricare la telecamera

# 02 / Aggiungere la Telecamera all'APP

## 2.1 Scarica l'APP "ieGeek Cam"

**Metodo 1:** Scarica LAPP "ieGeek Cam" da APP Store (iOS) o Google Play (Android);

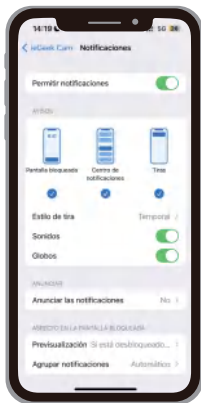
**Metodo 2:** Scansiona il codice QR dell'APP "ieGeek Cam" per scaricarlo.



ieGeek Cam

**Nota:** Quando si utilizza l'applicazione per la prima volta, aprire le 2 autorizzazioni seguenti.

1. Consenti a "ieGeek Cam" di accedere ai dati mobili e alla WLAN, altrimenti non sarai in grado di aggiungere dispositivi.
2. Consenti a "ieGeek Cam" di ricevere messaggi push, altrimenti il telefono non riceverà notifiche push quando viene attivato il rilevamento del movimento o gli allarmi sonori.



## 2.2 Registrare L'account

I nuovi utenti devono registrarsi tramite e-mail. I passaggi specifici sono i seguenti:

1. Fare clic su "Registrazione"
2. Seguire i passaggi per completare la registrazione dell'account
3. Effettuare il login.

### **suggerimenti:**

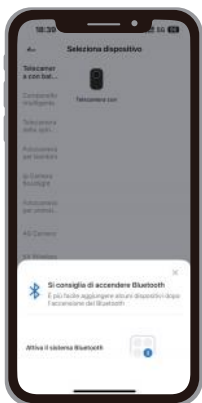
- Si prega di utilizzare l'e-mail corretta;
- Selezionare il prefisso internazionale corretto;
- Quando si registra un nuovo account, selezionare la regione attuale. (Le telecamere non possono essere condivise in diverse regioni registrate.)

# 03/ Come Aggiungere una Telecamera all'APP

## Prima di usare:

1. Inserire la scheda Micro SD prima dell'accensione, altrimenti la scheda SD non può essere rilevata.
2. Posizionare la telecamera e lo smartphone a 1-3 piedi (30-100 cm) di distanza dal router per impostare il Wi-Fi.
3. Assicurati che la telecamera utilizzi il Wi-Fi a 2,4 GHz.

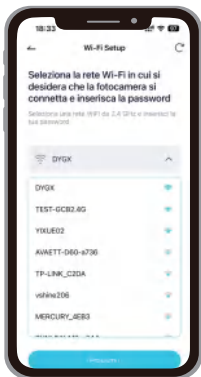
## Metodo 1: configurazione Bluetooth (CONSIGLIATO)



Nella home page, tocca "Aggiungi" o "+" nell'angolo in alto a destra, tocca "Aggiungi dispositivo"

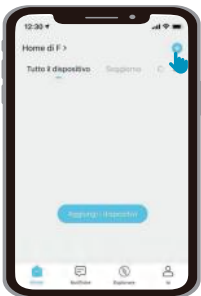


Se il Bluetooth del cellulare non si accende, l'app mostrerà un pop-up, consenti l'attivazione del Bluetooth



Dopo l'attivazione del Bluetooth, l'app cercherà automaticamente i dispositivi accesi e non collegati. Seleziona il dispositivo che desideri connettere nell'elenco di ricerca.

## Metodo 2: Scansiona il codice per connetterti



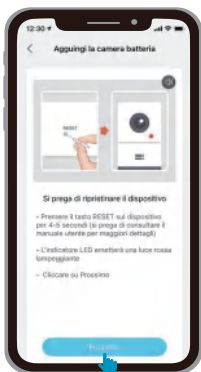
Tocca "+" per aggiungere dispositivo



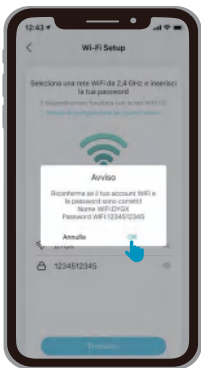
Seleziona Telecamera con batteria



Accendi la telecamera



Ripristina dispositivo



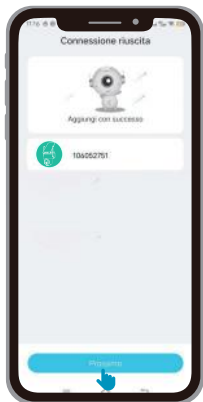
Inserisci la password Wi-Fi



Scansiona il codice QR



Attendi connessione



Dispositivo aggiunto

**(Nota:** se non può essere acceso, collegare prima l'adattatore di alimentazione DC 5V 2A per caricare la telecamera per 15 minuti)

### La mia telecamera non riesce a connettersi al Wi-Fi?

1. Assicurati che il Wi-Fi a cui è collegata la telecamera sia a 2,4 GHz. Nella nostra esperienza, la connessione di rete non è riuscita nella maggior parte dei casi, a causa del fatto che gli utenti hanno utilizzato il WIFI a 5GHz.
2. Assicurati la correzione della password del Wi-Fi. (Nota: la password del Wi-Fi non può includere virgolette, sottolineature, spazi e virgole (/).)
3. Controllare il numero dei dispositivi collegati al router. In generale, il router ha dei limiti di connessione. Una volta che i dispositivi collegati al router superano il limite massimo

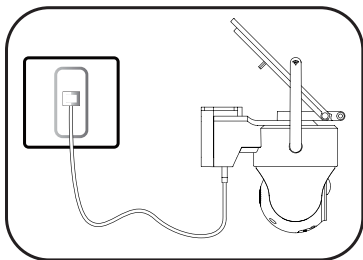
consentito, altri dispositivi non potranno connettersi al router.

4. Assicurarsi che il codice QR sullo schermo del telefono sia normale e che la distanza tra il telefono e l'obiettivo della telecamera sia di 10-15 cm (3,9-5,9 pollici) durante il processo di scansione.
5. Dopo aver verificato le informazioni di cui sopra, se la telecamera non riesce a connettersi al Wi-Fi, provare a scaricare nuovamente l'APP, ripristinare la telecamera e riavviare il router, quindi aggiungere nuovamente la telecamera.
6. La posizione attuale ha una buona copertura wifi e una rete stabile (il segnale wifi è maggiore dell'80%).
7. Evita di utilizzare estensori wifi.
8. Se hai provato tutti i passaggi, ma ancora senza fortuna, invia un messaggio al tuo ordine e problema a [service@iegeek.com](mailto:service@iegeek.com).

## 04/Caricare la Batteria

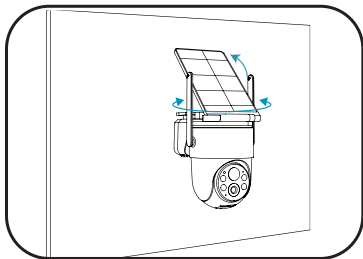
Caricare la batteria con un adattatore di alimentazione 5V 2A

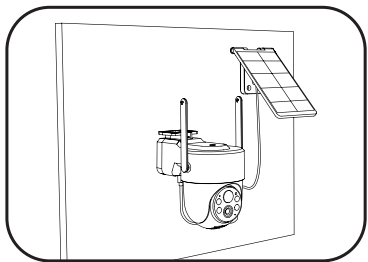
- La batteria è incorporata e non può essere rimossa.



Carica la batteria con il pannello solare.

- Il pannello solare può essere staccabile o fissato sulla telecamera. Si prega di scegliere il miglior metodo di installazione del pannello solare in base alla posizione di installazione della telecamera.



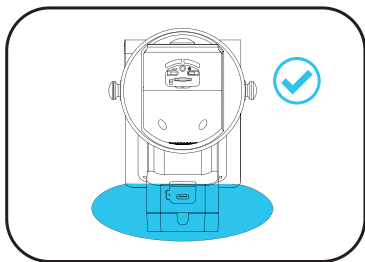


Per fare la telecamera meglio resistere alle intemperie, coprire la porta di ricarica dedicata con il tappo di gomma ogni volta dopo la carica della batteria.

**Indicatore di Carica:**

**LED Rosso:** Sta Caricando

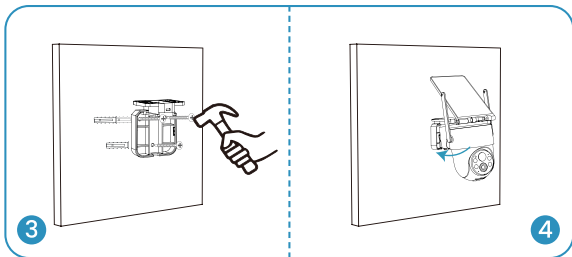
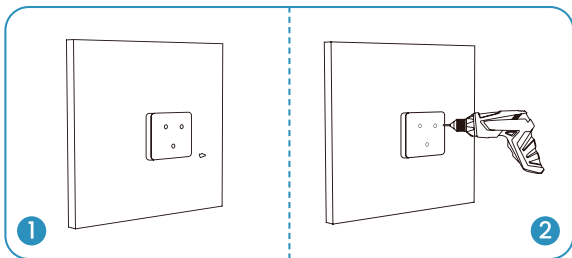
**LED Blu:** Carica Completa



# 05/ Consigli sull'Installazione della Telecamera

## Fasi di installazione della telecamera:

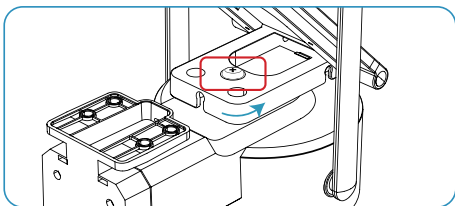
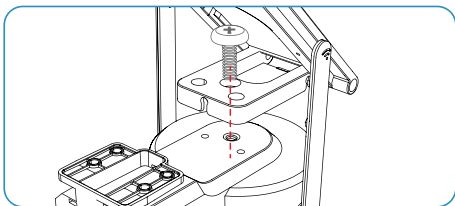
1. Incollare l'adesivo di posizionamento.
2. Utilizzare un trapano elettrico per praticare dei fori nell'adesivo di posizionamento.
3. Fissare la base della telecamera alla parete con delle viti.
4. Allineare lo slot della telecamera con la staffa e spingerla dentro.



## Passaggi per l'installazione del pannello solare:

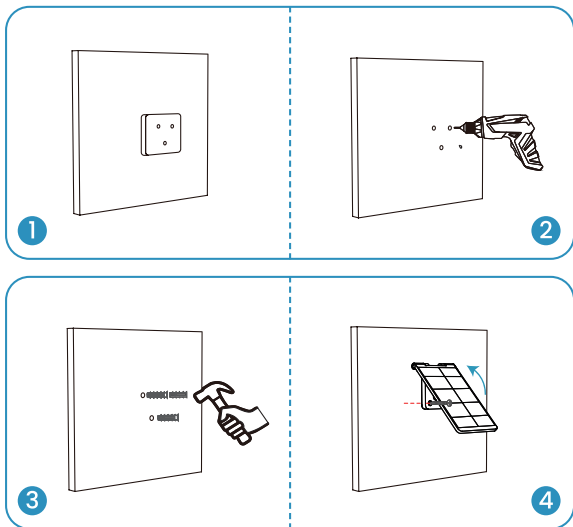
### Passaggi di installazione integrati:

1. Allineare il foro più grande al centro della parte inferiore del pannello solare con il foro della vite sulla parte superiore della telecamera
2. Stringere le viti e ruotare il pannello solare a sinistra e a destra per ottenere la migliore posizione di esposizione alla luce solare.



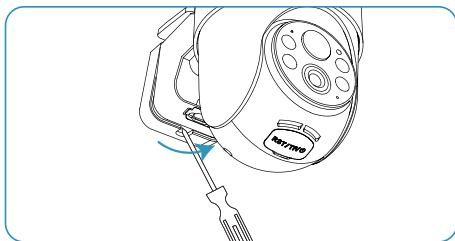
### Fasi di installazione separate:

1. Utilizzare un pennarello per individuare le posizioni dei tre fori del pannello solare
2. Utilizzare un trapano elettrico per praticare i fori nelle tre posizioni contrassegnate
3. Inserire il tappo del chiodo
4. Fissare la staffa del pannello solare alla parete con i chiodi.

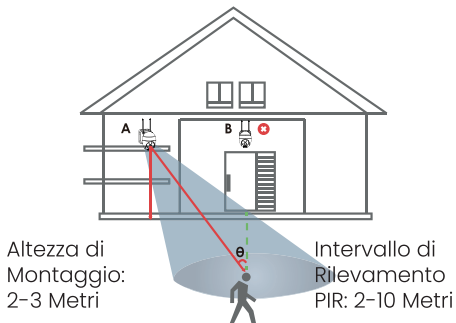


### Passaggi per la rimozione della telecamera:

- Utilizzare un cacciavite per allineare il foro della base e spingere verso l'esterno per rimuovere la telecamera.



- Utilizzare la copertura protettiva per fare la telecamera meglio resistere alle intemperie quando l'installare per esterno.
- Si prega di installare la telecamera a 2-3 metri (7-10 ft) di altezza dal suolo. Questa altezza massimizza il campo di rilevamento del sensore di movimento.
- Per un rilevamento di movimento efficiente, installare la telecamera angolarmente.



**AVVISO:** Se un'oggetto in movimento si avvicina al sensore PIR verticalmente, è possibile che la telecamera non riesca a rilevarlo.

# 06/ Consigli sul Sensore di Movimento PIR

## **Distanza di Rilevamento del Sensore PIR**

La gamma del rilevamento di sensore PIR può essere personalizzata per soddisfare le proprie esigenze. Si può fare riferimento alla seguente tabella per configurarla nelle impostazioni del dispositivo tramite l'app ieGeek Cam.

Sensibilità	Distanza di Rilevamento (Per oggetti in movimento e viventi)
Livello 1-3(Bassa)	Fino a 2-5 metri
Livello 4-7 (Media)	Fino a 5-8 metri
Livello 8-10(Alta)	Fino a 8-10 metri

# 07 / Note Importanti sulla Riduzione dei falsi Allarmi

- Non rivolgere la telecamera verso alcun oggetto con luci intense, inclusa la luce del sole, luci intense della lampada, ecc.
- Non posizionare la telecamera vicino ad alcuna presa, comprese le prese d'aria del condizionatore d'aria, le prese dell'umidificatore, le prese d'aria per il trasferimento di calore dei proiettori, ecc.
- Non installare la telecamera in luoghi con forte vento.
- Non rivolgere la telecamera verso uno specchio.
- Tenere la telecamera ad almeno 1 metro di distanza da qualsiasi dispositivo wireless, inclusi router WiFi e telefoni per evitare interferenze wireless.

# 08/FAQs

Per domande frequenti più dettagliate, accedi all'APP, cerca in "Io" - "Aiuto e domande" - "Telecamera con batteria"

## **Perché il dispositivo è offline?**

1. Controllare se l'apparecchiatura è in stato di accensione e osservare se la luce di lavoro dell'apparecchiatura è accesa normalmente.
2. Potresti provare a utilizzare lo strumento di analisi wifi di terze parti "analizzatore wifi" per analizzare l'attuale copertura del segnale wifi e lo stato d'interferenza. Se la copertura è scarsa e l'interferenza è ampia, si consiglia di sostituire la posizione d'installazione della telecamera o regolare la posizione del router o utilizzare un router di secondo livello.
3. Se il dispositivo si trova lontano dal router, il che si traduce nell'impossibilità di ottenere un buon segnale WIFI, si consiglia di spostare il router in un luogo più vicino o assicurarsi che la potenza del segnale Wi-Fi sia superiore all'85% per migliorare le prestazioni WIFI della casa.
4. Elimina la telecamera dal tuo account ieGeek Cam e aggiungila di nuovo dopo aver ripristinato il dispositivo.
5. Verificare se il firmware del dispositivo e il programma applicativo sono la versione più recente.
6. Evita di utilizzare estensori wifi.

## **Aggiornare la password del router o WIFI?**

Elimina la telecamera dal tuo account ieGeek Cam. Dopo aver ripristinato il dispositivo, utilizza il nuovo WIFI o la nuova password per aggiungerlo di nuovo.

## **L'allarme spinge frequentemente?**

1. Ridurre la sensibilità dell'allarme di rilevamento del movimento nell'App
2. Controllare se ci sono oggetti che interferiscono con e attivano il sensore PIR nel campo visivo del dispositivo, come l'unità esterna del condizionatore d'aria, la guida di automobili, il passaggio di pedoni, ecc. L'angolo del dispositivo può essere regolato in modo appropriato per evitare questi oggetti facilmente disturbanti
3. Attiva "Allarme solo quando appaiono le persone" e usare l'algoritmo umanoide per filtrare gli allarmi inutili.

## **La telecamera non rileva**

1. In caso di rete instabile, il messaggio potrebbe non essere inviato in tempo dopo l'attivazione del PIR. In questo caso, è possibile prima confermare lo stato della rete e rimuovere la telecamera per verificare e confermare in un ambiente con una buona copertura di rete;
2. Una posizione di installazione inappropriata comporterà la mancata attivazione e il mancato rilevamento del PIR. Se la posizione è troppo alta, l'oggetto è troppo lontano o l'oggetto è troppo piccolo, la telecamera non si attiverà, provare a regolare più volte la posizione di installazione in base ai requisiti di attivazione.

## **Consumo energetico rapido**

1. In caso di scarsa copertura wifi (come il segnale è inferiore al 75%), ciò aumenterà il consumo di energia.
2. La frequenza di attivazione PIR è alta e il consumo energetico aumenterà quando la luce a infrarossi/luce bianca è accesa di notte.
3. Il telefono cellulare accede spesso alla telecamera da remoto, il che aumenterà il consumo di energia;
4. Per il primo utilizzo, si consiglia di utilizzare l'alimentazione al 10%, e poi caricarla al 100%, il che è utile per la salute della batteria al litio.

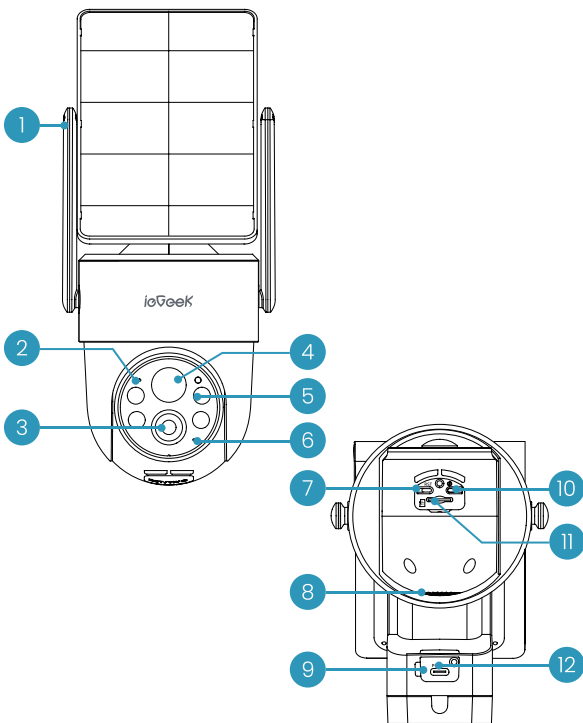
## Scheda SD non riconosciuta

1. La capacità di supporto è di 16 ~ 256 GB TF card.
2. Prima dell'uso, assicurarsi di formattare la scheda TF come file system FAT32 o exFAT sul computer, quindi inserirla nella telecamera e infine eseguire nuovamente l'operazione di formattazione della scheda di memoria sulla telecamera;
3. Se la scheda TF non viene riconosciuta durante l'uso, è generalmente un problema di qualità della scheda TF ed è necessario sostituire la scheda di memoria con una lettura e una scrittura più stabili.

# ESPAÑOL

- 01** Introducción del Producto..... 87
- 02** Anadir la Camara a  
la Aplicacion ..... 90
- 03** Cómo Sgregar una Cámara a la  
Aplicación ..... 92
- 04** Cargue la Bateria..... 97
- 05** Notas sobre Instalación  
de Cámara..... 99
- 06** Notas sobre el Sensor de  
Movimiento PIR..... 103
- 07** Notas Importantes para Reducir Falsas  
Alarmas..... 104
- 08** FAQs..... 105

# 01/ Introducción del Producto



ieGeek continuará optimizando el producto y mejorando la experiencia del usuario; consulte la versión real del producto recibido. ¡El manual más reciente se puede obtener escaneando el código!

1	Antena
2	Luz de estado de funcionamiento
3	Lente
4	Sensores PIR
5	4 Luces combinadas de focos e infrarrojos
6	Micrófono
7	Botón de reinicio
8	Altavoz
9	Indicador de carga
10	Botón de encendido
11	Ranura para tarjeta
12	Puerto de carga

<b>Tecla de encendido</b>	Mantenga presionado el botón de encendido durante 5 segundos para encender/apagar la cámara.
<b>Tecla de restablecimiento</b>	Mantenga presionado durante 5 segundos hasta que escuche 'boogu' para restablecer o restaurar la configuración de fábrica.

<b>Ranura de tarjeta SD</b>	Soporta almacenamiento en tarjeta SD local (hasta 256G).
<b>Luz de energía</b>	El rojo significa que la carga está en progreso, el azul significa que la carga está completa.
<b>Luz de estado de trabajo</b>	Luz roja continua encendida: red de cámaras anormal
	Luz roja parpadeando lentamente: esperando conexión Wi-Fi
	Luz roja parpadeando rápido: conexión Wi-Fi en progreso
	Luz azul continua encendida: la cámara funciona normalmente
<b>Puerto de Carga Dedicado</b>	Cargar la cámara con una fuente de alimentación de 5V/2A

# 02/ Anadir la Camara a la Aplicacion

## 2.1 Descargar "ieGeek Cam" APP

**Método 1:** Descargue la APLICACIÓN "ieGeek Cam" de la App Store (iOS) o Google Play (Android);

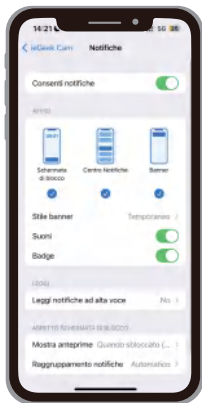
**Método 2:** Escanee el código QR de la APLICACIÓN "ieGeek Cam" para descargarlo.



ieGeek Cam

**Precaución:** Al usar la aplicación por primera vez, por favor encienda los siguientes 2 permisos.

1. Permita que "ieGeek Cam" acceda a datos celulares móviles y a la LAN inalámbrica, de lo contrario no podrá añadir dispositivos.
2. Permita que "ieGeek Cam" reciba mensajes empujados, de lo contrario el teléfono no recibirá empujes de alerta cuando se dispare una detección de movimiento o una alerta audible.



## 2.2 Registre una Cuenta

Los nuevos usuarios deben registrarse por correo electrónico.

1. Haga clic en "Registro";
2. Siga los pasos para completar el registro de su cuenta;
3. Inicie sesión.

### Consejos:

- Por favor, utilice el correo electrónico correcto;
- Por favor, seleccione el código de país correcto;
- Cuando registre una nueva cuenta, por favor, seleccione la región en la que se encuentra realmente. (Las cámaras no pueden ser compartidas entre diferentes regiones de registro).

# 03/ Cómo Sgregar una Cámara a la Aplicación

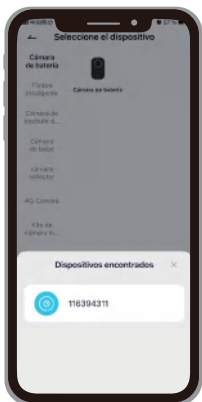
## Antes de usar:

1. Inserte la tarjeta Micro SD antes de encender, de lo contrario, no se podrá detectar la tarjeta SD.
2. Coloque la camara y el teléfono inteligente a una distancia de 1-3 pies(30-100 cm) del enrutador para configurar el Wi-Fi.
3. Asegúrese de que la cámara esté usando Wi-Fi de 2,4GHz.

## Método 1: Ajustes Bluetooth (RECOMENDADO)



En la página de inicio, pulse "Añadir" o "+" en la esquina superior derecha, pulse "Añadir dispositivo"



Si el Bluetooth del teléfono móvil no se enciende, la aplicación mostrará una ventana emergente, Permítele activar el Bluetooth



Una vez activado el Bluetooth, la aplicación buscará automáticamente los dispositivos que estén activados y no vinculados. Selecciona el dispositivo que quieras conectar en la lista de búsqueda.

## Método 2: Escanear la conexión del código



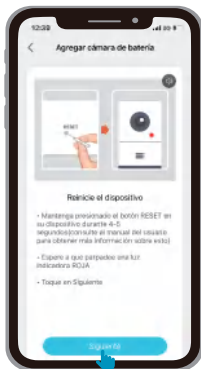
Toca "+" para agregar un dispositivo



Seleccione la cámara de batería



Enciende la cámara



Reiniciar el dispositivo



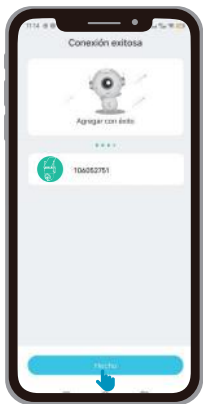
Ingrese la contraseña de Wi-Fi



Escanea el código QR



Espera la conexión



Dispositivo agregado

**(Nota:** Si no se puede encender, primero conecte el adaptador de corriente Dc 5V 2A para cargar la cámara durante 15 minutos)

### Mi cámara no se conecta a Wi-Fi?

1. Asegúrese de que el Wi-Fi conectado a la cámara sea de 2,4 GHz. En nuestra experiencia, la conexión de red falla en la mayoría de los casos, lo que se debe a que los usuarios usaron WIFI de 5GHz.
2. Asegúrese de corregir la contraseña del Wi-Fi. (Nota: la contraseña del Wi-Fi no puede incluir comillas simples, subrayado, espacio y coma.)
3. Verifique el número de dispositivos que conectó su enrutador. En general, el enrutador tiene límites de conexión. Una vez que los dispositivos que conectó su enrutador

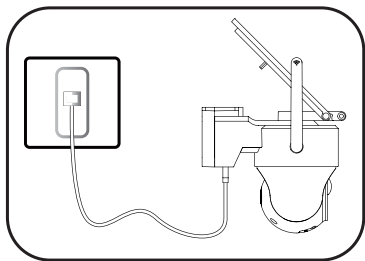
superan su límite máximo, otros dispositivos no podrán conectar el enrutador.

4. Asegúrese de que el código QR en la pantalla del teléfono sea normal y que la distancia entre el teléfono y la lente de la cámara sea de 10 a 15cm (3,9 a 5,9 pulgadas) durante el proceso de escaneo.
5. Después de verificar la información anterior, si la cámara no puede conectar el Wi-Fi, intente volver a descargar la APLICACIÓN, reinicie la cámara y reinicie el enrutador, y luego agregue la cámara nuevamente.
6. La ubicación actual tiene una buena cobertura wifi y una red estable (la señal wifi es superior al 80 %).
7. Evite el uso de extensores wifi.
8. Si probó todos los pasos, pero aun no tuvo suerte, envíe un mensaje con su pedido y problema a [ervice@iegeek.com](mailto:ervice@iegeek.com).

# 04 / Cargue la Batería

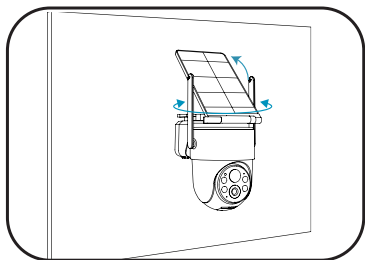
Cargue la batería con un adaptador de corriente de 5V 2A

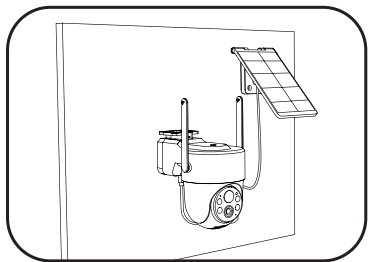
- La batería es una batería incorporada y no se puede quitar.



**Carga la batería con el panel solar.**

- El panel solar puede ser desmontable o fijo en la cámara. Por favor, elija el mejor método de instalación del panel solar de acuerdo con la ubicación de instalación de la cámara.



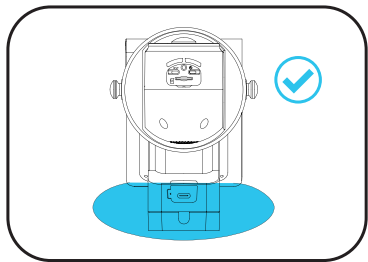


Para un redimiento resistente a la intemperie, cubra siempre el puerto de carga dedicado con el tapón de caucho después de terminar la carga.

**Indicador de Carga:**

**LED Rojo:** Cargando

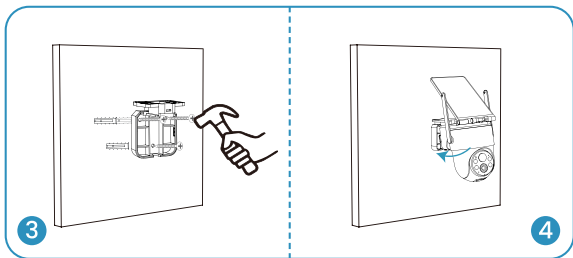
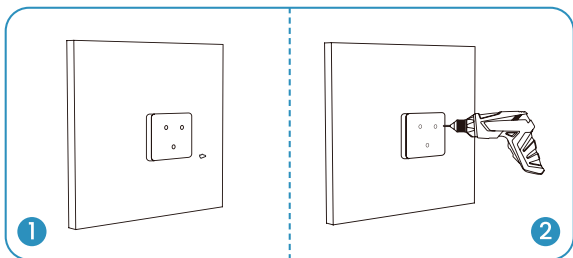
**LED Azul:** Totalmente cargada



# 05/ Notas sobre Instalación de Cámara

## Pasos para la instalación de la cámara:

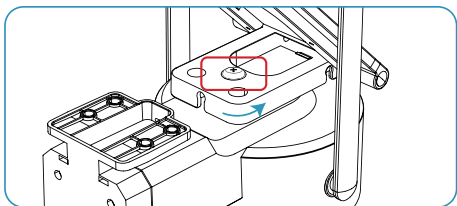
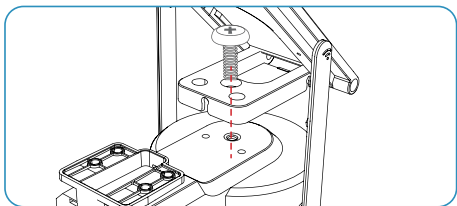
1. Pegue la pegatina de posicionamiento.
2. Utilice un taladro eléctrico para perforar agujeros en la pegatina de posicionamiento.
3. Fije la base de la cámara a la pared con tornillos.
4. Alinea la ranura de la cámara con el soporte y empújala.



## Pasos de instalación del panel solar:

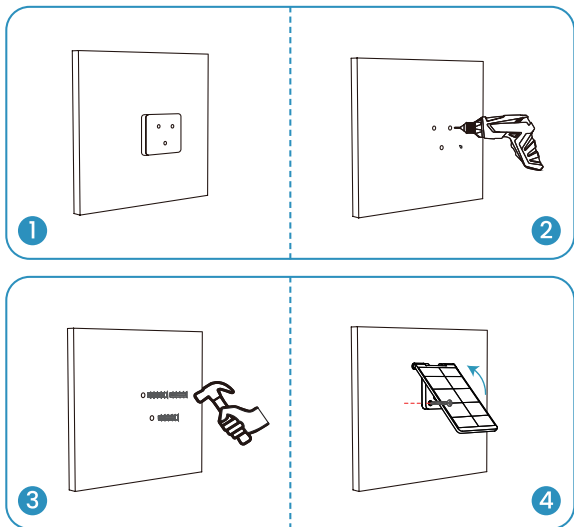
### Pasos de la instalación integrada:

1. Alinee el orificio más grande en el centro de la parte inferior del panel solar con el orificio del tornillo en la parte superior de la cámara
2. Apriete los tornillos y gire el panel solar a izquierda y derecha para obtener la mejor posición de exposición a la luz solar



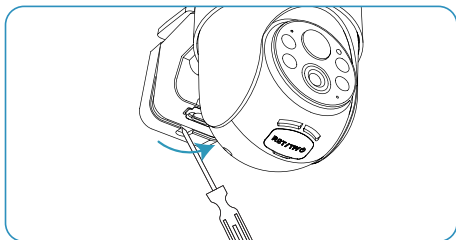
### Pasos de instalación independientes:

1. Utiliza un rotulador para localizar las posiciones de los tres orificios del panel solar
2. Utilice un taladro eléctrico para perforar los agujeros en las tres posiciones marcadas
3. Inserta la tapa de clavos
4. Fija el soporte del panel solar a la pared con clavos

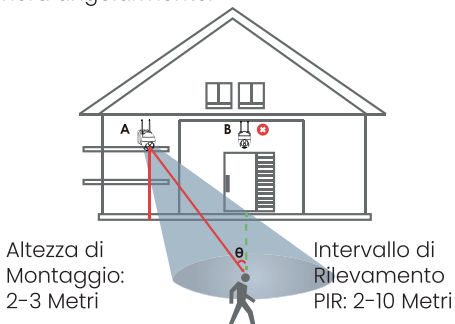


### Pasos para la extracción de la cámara:

- Utilice un destornillador para alinear el orificio de la base y empuje hacia fuera para extraer la cámara.



- Utilizzare la copertura protettiva per fare la telecamera meglio resistere alle intemperie quando l'installare per esterno.
- Si prega di installare la telecamera a 2-3 metri (7-10 ft) di altezza dal suolo. Questa altezza massimizza il campo di rilevamento del sensore di movimento.
- Per un rilevamento di movimento efficiente, installare la telecamera angolarmente.



**AVVISO:** Se un'oggetto in movimento si avvicina al sensore PIR verticalmente, è possibile che la telecamera non riesca a rilevarlo.

# 06 / Notas sobre el Sensor de Movimiento PIR

## Rango de Detección de Sensor

El rango de detección PIR se puede personalizar para satisfacer sus necesidades específicas.

Puede consultar la siguiente tabla para configurarlo en Configuración de Dispositivo en ieGeek Cam APP.

Sensibilidad	Distancia de Detección (Para objetos vivos o en movimiento)
Nivel 1-3 (Alta)	Hasta 2-5 metros
Nivel 4-7 (Media)	Hasta 5-8 metros
Nivel 8-10 (Baja)	Hasta 8-10 metros

# 07 / Notas Importantes para Reducir Falsas Alarmas

- No enfrente la cámara hacia los objetos con luces brillantes, incluyendo el sol, luces brillantes de la lámpara, etc.
- No coloque la cámara muy cerca de lugares con tráfico intenso. Basado en nuestras numerosas pruebas, la distancia recomendada entre la cámara y el vehículo es de 16 metros (52 pies).
- Manténgase alejado de las salidas, incluyendo ventilaciones del aire acondicionado, salidas de humidificador, ventilaciones de transferencia de calor de proyectores, etc.
- No instale la cámara en lugares con viento fuerte.
- No enfrente la cámara hacia el espejo.
- Mantenga la cámara al menos 1 metro lejos de cualquier dispositivo inalámbrico, incluyendo enrutadores WiFi y los teléfonos para evitar interferencias inalámbricas.

# 08/FAQs

Para obtener más información sobre FAQs, visita la aplicación "Yo" - "Preguntas más frecuentes" - "Battery Camera".

## ¿El dispositivo se ha desconectado?

1. Compruebe que la unidad está en estado de alimentación y observe que la luz de trabajo de la unidad está bien encendida.
2. Puede intentar utilizar la herramienta de análisis wifi de terceros "anализador wifi" para analizar la cobertura de señal wifi actual y el estado de interferencia. Si la cobertura es deficiente y la interferencia es grande, se recomienda reemplazar la posición de instalación de la cámara o ajustar la posición del enrutador o usar un enrutador de segunda etapa.
3. Si el dispositivo sigue un lugar alejado del router, lo que hace imposible obtener una buena señal WiFi, se recomienda acercarse al router o asegurarse de que la intensidad de la señal para mejorar el rendimiento WIFI de su casa.
4. Quite la cámara de su cuenta de ieGeek Cam, reinicie el dispositivo y vuelva a añadirlo.
5. Compruebe que el firmware del dispositivo y las aplicaciones están actualizadas.
6. Evite el uso de extensores wifi.

## ¿Actualizar el router o la contraseña WIFI?

Quite la cámara de su cuenta de ieGeek Cam, reinicie el dispositivo y luego vuelva a añadirlo usando el nuevo WIFI o contraseña.

## **¿La alarma se activa con frecuencia?**

1. Dentro de la aplicación, baje la sensibilidad de la alarma de detección de movimiento.
2. Compruebe si hay objetos dentro del campo de visión del dispositivo que interfieran y activen el sensor PIR, como unidades de aire acondicionado exteriores, coches en movimiento, peatones que pasan, etc. Ajuste el ángulo del dispositivo para evitar que estos objetos que interfieren fácilmente.
3. Activar "Alarma solo cuando aparecen personas" para filtrar las alarmas inútiles usando algoritmos humanoides.

## **La cámara no detecta**

1. En el caso de una red inestable, es posible que el mensaje no se envíe a tiempo después de que se active el PIR. En este caso, primero puede confirmar el estado de la red y quitar la cámara para verificar y confirmar en un entorno con buena cobertura de red.
2. La posición de instalación inapropiada hará que el PIR no se active ni detecte. Si la posición es demasiado alta, el objeto está demasiado lejos o el objeto es demasiado pequeño, la cámara no se activará, intente ajustar la posición de instalación de acuerdo con los requisitos de activación varias veces.

## **Consumo de energía rápido**

1. En el caso de una cobertura wifi deficiente (como una señal inferior al 75 %), lo que aumentará el consumo de energía;
2. La frecuencia de disparo PIR es alta y el consumo de energía aumentará cuando la luz infrarroja/luz blanca esté encendida por la noche.
3. El teléfono móvil a menudo accede a la cámara de forma remota, lo que aumentará el consumo de energía;
4. Para el primer uso, se recomienda usar la energía al 10 %

- remota, lo que aumentará el consumo de energía;
4. Para el primer uso, se recomienda usar la energía al 10 % y luego cargarla al 100 %, lo que es útil para la salud de la batería de litio.

### **Tarjeta SD no reconocida**

1. La capacidad de soporte es de 16 ~ 256 GB de tarjeta TF.
2. Antes de usar, asegúrese de formatear la tarjeta TF como sistema de archivos FAT32 o exFAT en la computadora, luego insértela en la cámara y, finalmente, vuelva a realizar la operación de formateo de la tarjeta de memoria en la cámara.
3. Si la tarjeta TF no se reconoce durante el uso, generalmente es un problema de calidad de la tarjeta TF, y es necesario reemplazar la tarjeta de memoria con una lectura y escritura más estable.

IC: 32884-S5

FCC ID: 2AYZFS1 Made in China



FR

Vous êtes responsable de remettre tous les appareils électriques et électroniques usagés à des points de collecte correspondants.

Pour en savoir plus : [www.quefairedemesdechets.fr](http://www.quefairedemesdechets.fr)



Points de collecte sur [www.quefairedemesdechets.fr](http://www.quefairedemesdechets.fr)



210-231146



HUMISS TRADING S.L  
Calle Luis Bañuel 12-3A, Madrid,  
28018, Spain  
[eugpsres@outlook.com](mailto:eugpsres@outlook.com)  
+34613177772

Sea&Mew Accounting Ltd  
Electric Avenue Vision 25, London,  
Enfield EN3 7GD  
[info@seamew.net](mailto:info@seamew.net)  
+447399648608







ieGeek



[www.iegeek.com](http://www.iegeek.com)

ieGeek and ieGeek logo are trademarks of Shenzhen Globalebuy Co., Ltd, registered in the United States and other countries. All right reserved.